



PASSAU ALS GRUPPE.



Rendezvous auf bayerisch

INHALT ab Seite

- 02 · Ankommen mit dem Bus
- 03 · Ankommen mit dem Schiff
- 04 · Gruppenangebote
- 18 · Ausflugsziele in der Umgebung
- 19 · Veranstaltungshighlights

PASSAU – IHR PERFEKTES GRUPPENZIEL

Im Frühling geben die verwinkelten Gassen alle paar Meter den Blick auf glitzerndes Wasser frei. Im Sommer plätschern Brunnen an den schönsten Plätzen der Altstadt. Im Herbst sind die bewaldeten Hänge der Flussufer in goldgelbe Farben getaucht. Und im Winter leuchten die Pastelltöne der barocken Herrenhäuser in der kalt-klaaren Luft wie frisch angemalt.

Passau ist das perfekte Ganzjahresziel. Beeindruckende Kunst- und Kulturschätze, renommierte Theater- und Kleinkunsth Bühnen, fulminante Feste unter freiem Himmel und Gastgeber, deren Herzlichkeit einen nachhaltig umfängt, machen eine Reise in die Dreiflüssestadt unvergesslich.

Nach einem Passau-Besuch wird bei Ihren Gästen nur eine Frage offenbleiben: Warum waren wir nicht schon früher hier?

GRUPPEN-BERATUNG

Unser Team berät Sie gerne oder erstellt für Ihre Gruppenreise ein individuelles Programm. Bestellen Sie unsere vielfältigen Informationsbroschüren oder vereinbaren Sie einen persönlichen Beratungstermin.

KONTAKT

Stadt Passau - Passau Tourismus & Stadtmarketing
Bahnhofstraße 28, 94032 Passau
Tel. +49 (0)851 / 396-615, -614
gruppen@passau.de



TOURISMUS.PASSAU.DE



» ANKOMMEN MIT DEM BUS

Bei Anreise mit dem Bus stehen zwei zentrale Busparkplätze zur Verfügung. Vom Parkplatz Fritz-Schäffer-Promenade aus sind viele der Top-Sehenswürdigkeiten in nur wenigen Schritten erreichbar. Zentraler geht es nicht!

	P₁ FRITZ-SCHÄFFER-PROMENADE (12 PARKPLÄTZE)	P₂ BAHNHOFSTRASSE (22 PARKPLÄTZE)
Lage:	Untere Donaulände 1, Fritz-Schäffer-Promenade, direkt an den Schiffsanlegestellen A11 - A14, Handyparken via Parkster-App	Regensburger Straße (B8) – Nähe Hbf.; Handyparken via Parkster-App, Kassenautomat (Bar- und Kartenzahlung möglich)
Öffnungszeiten:	ganzjährig, 24 h; Höchstparkdauer: 24 h	ganzjährig, 24 h; Kurz- und Langzeitparken
Entfernung zur Innenstadt:	direkter Zugang zur Altstadt/Fußgängerzonen; Treffpunkt für Gruppenführungen	Fußgängerzonen 5 - 10 Min., Altstadt 15 - 20 Min., erreichbar zu Fuß oder mit dem Citybus
Parkgebühren:	von 09:00 - 18:00 Uhr gebührenpflichtig; Ein-/Ausstieg kostenlos (15 Min.)	24 Std. gebührenpflichtig
Infrastruktur:	Infopoint mit Infovitriten, Toiletten, Telefon; Ruhebänke, Imbiss bzw. Gaststätten unmittelbar gegenüber Parkplatz	Toiletten im Parkhaus Bahnhofstraße; Fäkalienentsorgung möglich

HIER KOMMEN SIE ZUR PARKSTER-APP:



App Store für iPhone



Google Play für Android

KONTAKT: Stadt Passau, Rathausplatz 2, 94032 Passau



» ANKOMMEN MIT DEM SCHIFF

A LÄNDE ALTSTADT STROM-KM 2225,330 – 2226,730 INFOPOINT, ÖFFENTLICHES WC, ZAHLREICHE EINKAUFSMÖGLICHKEITEN UND RESTAURANTS

A1 Strom-km: 2225,330 – 2225,435
 Lage: Passau-Altstadt, Ortspitze
 Anlage: Ponton, keine Zufahrtsmöglichkeit
 Max. Liegebreite: 25 m
 Infrastruktur: Strom, Wasser

A5 Strom-km: 2225,758 – 2225,880
 Lage: Passau-Altstadt, Hängebrücke / Römerplatz
 Anlage: Kaimauer, keine Zufahrtsmöglichkeit
 Max. Liegebreite: 20 m
 Infrastruktur: Strom, Wasser, Müllentsorgung

A2 Strom-km: 2225,435 – 2225,537
 Lage: Passau-Altstadt, Ortspitze
 Anlage: Ponton, keine Zufahrtsmöglichkeit
 Max. Liegebreite: 25 m
 Infrastruktur: Strom, Wasser, Müllentsorgung

A13 Strom-km: 2226,427 – 2226,590
 Lage: Passau-Zentrum, Fritz-Schäffer-Promenade
 Anlage: Kaimauer, nur Be- und Entladen
 Max. Liegebreite: 36 m
 Infrastruktur: Strom, Wasser, Müllentsorgung

A3 A4 Strom-km: 2225,537 – 2225,758
 Lage: Passau-Altstadt, Hängebrücke / Römerplatz
 Anlage: Kaimauer, keine Zufahrtsmöglichkeit
 Max. Liegebreite: 20 m
 Infrastruktur: Strom, Wasser, Müllentsorgung

A14 Strom-km: 2226,590 – 2226,730
 Lage: Passau-Zentrum, Fritz-Schäffer-Promenade
 Anlage: Kaimauer, nur Be- und Entladen
 Max. Liegebreite: 45 m
 Infrastruktur: Strom, Wasser, Müllentsorgung

L LÄNDE LINDAU STROM-KM 2222,585 – 2223,130 FRANZ-WEISMANN-STRASSE 1, INFOPOINT MIT IMBISS, ÖFFENTLICHES WC, WLAN, BUSHALTESTELLE MIT BUSVERBINDUNGEN IN DIE ALTSTADT/ZENTRUM, EINKAUFSMÖGLICHKEITEN VOR ORT

L1 Lage: Passau-Grubweg / Lindau
 Anlage: Spundwand und Dalbe, nur Be- und Entladen
 Max. Liegebreite: 35 m
 Infrastruktur: Wasser, Müllentsorgung

L2 L3 L4 Lage: Passau-Grubweg / Lindau
 Anlage: Spundwand, nur Be- und Entladen
 Max. Liegebreite: 35 m
 Infrastruktur: Strom, Wasser, Abwasser, Müllentsorgung

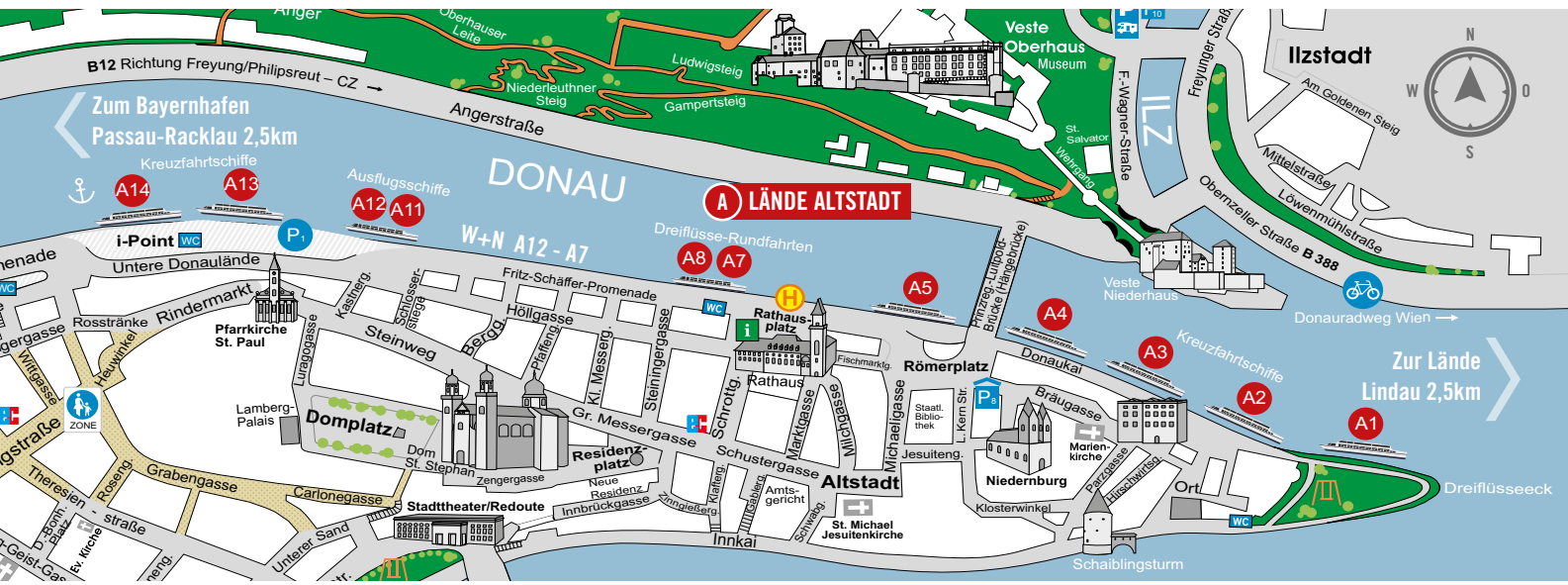
WEITERE INFORMATIONEN: www.stadtwerke-passau.de/hafen.html

R BAYERNHAFEN PASSAU-RACKLAU STROM-KM 2228 RACKLAU 3A, KEINE SANITÄREN EINRICHTUNGEN UND VERPFLEGUNGSMÖGLICHKEITEN

R1 Lage: Racklau, Hafenbecken-Einfahrt
 Anlage: Kaimauer, 2 Liegeplätze
 Max. Liegebreite: 25 m
 Infrastruktur: Wasser, Müllentsorgung, Strom

R2 Lage: Racklau, Hafenbecken-Einfahrt
 Anlage: Kaimauer, 3 Liegeplätze
 Max. Liegebreite: 38 m
 Infrastruktur: Wasser, Müllentsorgung, Strom

WEITERE INFORMATIONEN: www.bayernhafen.de/leistungen/cruise-service/#passau



LÄNDE ALTSTADT
 7 Anlegestellen mit 12 Liegeplätzen für Kreuzfahrtschiffe

LÄNDE LINDAU
 4 Anlegestellen mit 8 Liegeplätzen für Kreuzfahrtschiffe



R BAYERNHAFEN PASSAU-RACKLAU
 Regensburger Straße

Kreuzfahrtschiffe

BAYERNHAFEN PASSAU-RACKLAU
 2 Anlegestellen mit 5 Liegeplätzen für Kreuzfahrtschiffe

» GRUPPENANGEBOTE

Anbieter Name / Adresse	Nr.		www / E-Mail	buchbare Leistungen	Sprachen
ARBEITSGEMEINSCHAFT STADTFÜHRUNGEN PASSAU (Anne Schopper) Lindenstraße 10 94036 Passau	1	+49 (0)151 / 50455961	www.arbeitsgemeinschaft- stadtfuehrungen-passau.de arge@stadtfuehrungen-passau.de	Stadt- und Themenführungen, Burgführungen, Museumsführungen, Reiseleitung	D
DIE FESTMACHER - SANDER+SCHARINGER GMBH Bärenholzweg 9 94113 Tiefenbach	2	+49 (0)8509 / 8978790	www.festmacher-passau.de info@festmacher-passau.de	Stadt- und Themenführungen	D/GB/F/VE/ CZ/R
DONAU-SCHIFFS-REISE-CENTER, HELMUT ECKERL E.K. Kastnergasse 1 94032 Passau	3	+49 (0)851 / 34262	www.donau-schiffs-reise-center.de info@d-s-r-c.de	Rundfahrten, Bus-Charter	D/GB
DONAUGUIDES (Sebastian Frankenberger) Vornholzstr. 53 94036 Passau	4	+49 (0)151 / 41980420	www.donauguides.com info@donauguides.com	Stadt- und Themenführungen, Burgfüh- rungen, Museumsführungen, Reiseleitung, Gruppenveranstaltungen, Rundfahrten	D/GB/F/VE/ CZ/HU/R/ NL/CH/J/PT
DONASCHIFFFAHRT WURM & NOÉ GMBH & CO. KG Höllgasse 26 94032 Passau	5	+49 (0)851 / 929292	www.donauschiffahrt.eu info@donauschiffahrt.eu	Rundfahrten	D
DREIFLÜSSE TOURS (Anneliese und Hilmar Hertel) Am Wimhof 48 94034 Passau	6	+49 (0)851 / 57581	www.dreifluesse-tours.de info@dreifluesse-tours.de	Stadt- und Themenführungen, Burgführungen, Museumsführungen, Reiseleitung	D
EICHBERGER SCHIFFSERVICE GMBH Messestraße 6 94036 Passau	7	+49 (0)851 / 989000220	www.passau-guides.com passau-guides@globus-group.de	Stadt- und Themenführungen, Burgführungen, Museumsführungen, Reiseleitung, Gruppenveranstaltungen, Rundfahrten, Bus-Charter	D/GB/F/E/I
FÜRST-REISEN GMBH & CO. KG Marktstraße 17 94116 Hutthurm	8	+49 (0)8505 / 90090	www.fuerstreisen.de service@fuerstreisen.de	Bus-Charter	
JOURNEY GASTRO GMBH Schustergasse 1 94032 Passau	9	+49 (0)851 / 98901547	www.journey-passau.de info@journey-passau.de	Gruppenveranstaltungen	D
KARIN BRANDL - PINK RABBIT Peter-Rupert-Mayer-Str. 12 94036 Passau	10	+49 (0)170 / 9049990	www.pinkrabbit-passau.de info@pinkrabbit-passau.de	Gruppenveranstaltungen	D/GB
NIEDERMAYER VERKEHRSUNTERNEHMEN UND REISEBÜRO GMBH & CO. KG Bahnhofstraße 30 94032 Passau	11	+49 (0)851 / 8869617	www.niedermayer-busse.de bus@niedermayer-reisen.de	Bus-Charter	D/GB
PASSAU-TOURS GMBH & CO. KG Sechzehnerstrasse 6c 94032 Passau	12	+49 (0)151 / 17818483	www.passau-tours.com info@passau-tours.com	Stadt- und Themenführungen, Gruppenveranstaltungen	D/GB
PASSAU-VISIT (Franz und Barbara Kreilinger) Sechzehnerstrasse 1a 94032 Passau	13	+49 (0)851 / 73426	www.passau-visit.de info@passau-visit.de	Stadt- und Themenführungen	D
PASSAUER STADTFUCHS-TOUREN (Matthias Koopmann M.A.) Lindental 46c 94032 Passau	14	+49 (0)851 / 45892 +49 (0)151 / 44667551	www.stadtfuchs-passau.de stadtfuchspassau@aol.com	Stadt- und Themenführungen, Burgführungen, Museumsführungen	D/GB
RÖMERMUSEUM KASTELL BOIOTRO Lederergasse 43-45 94032 Passau	15	+49 (0)851 / 34769	www.roermuseum.passau.de roermuseum@passau.de	Museumsführungen	D/GB
TOPASSAU GMBH & CO. KG Hermann-Mayrhofer-Str. 15 94036 Passau	16	+49 (0)176 / 20801965	www.topassau.de info@topassau.de	Stadt- und Themenführungen, Burgführungen, Museumsführungen, Reiseleitung, Gruppenveranstaltungen, Rundfahrten, Bus-Charter	D/GB/F/E
VESTE OBERHAUS OBERHAUSMUSEUM Oberhaus 125 94034 Passau	17	+49 (0)851 / 396800	www.oberhausmuseum.de anmeldung-oberhausmuseum@ passau.de	Burgführungen, Museumsführungen	D/GB

Für weitere Infos und Preise kontaktieren Sie bitte den jeweiligen Anbieter.

» STADT- UND THEMENFÜHRUNGEN

PASSAU "KLASSISCH" - "KURZWEILIG" - "KUNSTHISTORISCH"

Gestern und Heute - lebendig, kurzweilig und spannend. Eine einzigartige Zeitreise durch 2000 Jahre Geschichte am Zusammenfluss von Donau, Inn und Ilz. Enge Gassen - weite Plätze mit italienisch-barockem Flair erwarten Sie und Ihre Reisegäste.

Geschichte und Geschichten über die Menschen die hier lebten und leben.

Nette Anekdoten kommen dabei nicht zu kurz.



Anbieter: ARBEITSGEMEINSCHAFT
STADTFÜHRUNGEN PASSAU
Dauer: ab 1,5 Std.
Teilnehmer: 2 bis 25 Personen
pro Gästeführer/in

PASSAU - ICH ZEIG'S DIR

Passau ist weltoffen und doch so bayerisch, modern und doch so traditionsbewusst, jung und doch so geschichtsträchtig. Passau, meine Stadt - wie sie war, wie sie ist und wie sie immer sein wird - bunt und liebevoll. Schau sie Dir an - ich zeig sie Dir.



DIE FESTMACHER
KULTUR- UND TOURISTIKSERVICE

Anbieter: DIE FESTMACHER -
Sander+Scharinger GmbH
Dauer: 1 Std.
Teilnehmer: 5 bis 25 Personen
pro Gästeführer/in

BAVARIA LIVE - WIRTSCHAUS-TOUR

Damals bis heute ist die Wirtshauskultur sehr lebendig. Zusammensitzen, zusammen Essen und Trinken, zusammen Musizieren und Spaß haben – das gehört zum alltäglichen Leben der Bayern.

Erleben Sie die 800 jährige Geschichte des Passauer Bieres und unterhaltsame Traditionen. Dazu spielt eine bayerische Wirtshausmusik für Sie auf, natürlich live. Mit einem Freibier und einer ofenfrischen Breze kommt Genuss und Stimmung auf.

Diese Tour kann mit unserer Stadtführung "Passau - Ich zeig's Dir" kombiniert werden.



DIE FESTMACHER
KULTUR- UND TOURISTIKSERVICE

Anbieter: DIE FESTMACHER -
Sander+Scharinger GmbH
Dauer: 2 Std.
Teilnehmer: 25 bis 150 Personen
pro Gästeführer/in

» STADT- UND THEMENFÜHRUNGEN

ALTSTADTRUNDGANG MIT VIELEN ANEKDOTEN UND INFOTAINMENT

Bei diesem gemütlichen Rundgang erfahren Sie diverse Anekdoten über Passauer Fürstbischöfe und ihre Veste Oberhaus.

Vorbei am Rathausplatz mit seinen Hochwassermarken gelangen Sie zum berühmten Scharfrichterhaus mit seinen Kabarettisten. Auf der sonnigen Inn-Promenade lauschen wir Hochzeitsgeschichten bevor wir durch romantische Gassen über den italienischen Residenzplatz mit tollen Einkaufsmöglichkeiten zum St. Stephansdom mit der größten Dorgel der Welt schlendern.



Anbieter: DONAUGUIDES
(Sebastian Frankenberger)
Dauer: bis 2 Std.
Teilnehmer: max. 25 Personen
pro Gästeführer/in

GESCHICHTE IN GESCHICHTEN ERLEBEN

Wenn Sie eine 08/15 Führung haben wollen, sind Sie bei uns falsch.

Als gebürtige Passauer bieten wir seit fast 30 Jahren Führungen in Passau und Umgebung an, immer informativ und individuell auf Ihre Gruppe abgestimmt. Dabei soll auch der Spaß nicht zu kurz kommen.

Dabei werden Sie durch unsere historische Altstadt, vorbei an den Sehenswürdigkeiten Dom, Residenzen, Wittelsbacher Brunnen, durch kleine Gassen zum Inn und zum Rathausplatz an der Donau geführt. Wir möchten, dass Sie unsere wunderschöne Heimatstadt kennen lernen und freuen uns auf Sie.



Anbieter: DREIFLÜSSE-TOURS
(Anneliese und Hilmar Hertel)
Dauer: nach Vereinbarung
Teilnehmer: max. 30 Personen
pro Gästeführer/in

STADTFÜHRUNGEN UND MEHR...

Wir bieten Ihnen Führungen mit qualifizierten Stadtführern in verschiedenen Sprachen.

Entdecken Sie gemeinsam mit uns die Schönheiten dieser bezaubernden Stadt. Wir sind nicht zu groß für Ihre kleinen Wünsche, aber auch nicht zu klein für Ihre Sonderwünsche.

Ganz individuell auf Ihre Gruppe zugeschnitten, erstellen wir gerne ein persönliches Angebot, auch mit Busabholung oder Shuttle-Service. Den Ablauf Ihrer Stadtführung gestalten Sie individuell mit uns, ebenso den Start- bzw. Endpunkt und die Dauer der Tour. Wir freuen uns auf Sie!



Anbieter: Eichberger Schiffservice GmbH
Dauer: 1,5 bis 3 Std.
Teilnehmer: max. 25 Personen
pro Gästeführer/in

» STADT- UND THEMENFÜHRUNGEN

PASSAU "KLASSISCH" - WO DONAU, INN UND ILZ MENSCHEN VERBINDEN

„Leben am Wasser ist ein Privileg“ - schon früh wählten erste Siedler Passau als Wohnort aufgrund seiner Lage an den drei Flüssen.

Handwerk, Handel, Klöster und (Fürst-)Bischöfe prägten das Leben über viele Jahrhunderte. Tauchen Sie ein in die Vergangenheit und Gegenwart des „Bayerischen Venedigs“! Begleiten Sie uns auf eine Reise durch die Jahrhunderte, vorbei am Dom St. Stephan mit seiner weltbekannten Orgel, den fürstbischöflichen Residenzen sowie dem Rathaus mit seinen Hochwassermarken. Genießen Sie die Ausblicke auf die Wallfahrtskirche Mariahilf und die Veste Oberhaus und lassen Sie sich vom barocken Flair dieser Bischofsstadt verzaubern.



PASSAU
TOURS

Anbieter: PASSAU-TOURS GMBH & CO. KG
Dauer: 1,5 Std.
Teilnehmer: 4 bis 25 Personen
pro Gästeführer/in

PASSAUS HANDWERKERN / KÜNSTLERN ÜBER DIE SCHULTER SCHAUEN

Haben Sie schon einmal eine Goldschmiedin, Buchbinderin oder Dirndldesignerin bei der Arbeit beobachtet?

Verbinden Sie Ihre Stadtführung in Passau mit dem Besuch traditioneller Handwerker/Künstler und sehen Sie diesen bei Ihrem Tagwerk über die Schulter. Zur Auswahl stehen auch ein Töpfer und eine Porzellanmalerin. Oder wollen Sie wissen, wie Spezialitäten aus Schokolade entstehen und kosten? Gerne schauen wir bei dieser Tour auf Wunsch bei einem Chocolatier vorbei, der Sie in die Geheimnisse seiner Kunst einweihet!

Hinweis: Bitte informieren Sie uns über etwaige Allergien und wir versuchen, diese zu berücksichtigen.



PASSAU
TOURS

Anbieter: PASSAU-TOURS GMBH & CO. KG
Dauer: 2 bis 2,5 Std.
Teilnehmer: max. 12 Personen
pro Gästeführer/in

WANDERUNG ÜBER BERG UND TAL MIT NATUR UND KULTUR DURCH PASSAUS INNSTADT

Dieser Rundgang durch die Jahrhunderte beginnt dort, wo bereits vor 900 Jahren Müller auf ihren Schiffsmühlen Mehl für das tägliche Brot herstellten.

Vom Aussichtspunkt bei der Wallfahrtskirche Mariahilf werden Sie mit einem traumhaften Blick über Passau belohnt und bei gutem Wetter erspähnt man sogar die Erhebungen des Bayerischen Waldes.

Haben Sie schon einmal im Frühjahr dem Summen der Bienen in einer 100-jährigen Lindenallee gelauscht oder deren Blüten gerochen? Danach nähern wir uns der ehemaligen Stadtmauer, wo sich im Römermuseum Boiotro wichtige Zeugnisse aus der Römerzeit verbergen. Anschließend folgen wir den verwinkelten Gassen mittelalterlicher Handwerker zurück zum Kirchplatz.



PASSAU
TOURS

Anbieter: PASSAU-TOURS GMBH & CO. KG
Dauer: 2,5 Std.
Teilnehmer: 4 bis 25 Personen
pro Gästeführer/in

» STADT- UND THEMENFÜHRUNGEN

2-BRÜCKEN-SPAZIERGANG - 2 DER SCHÖNSTEN ANSICHTEN PASSAUS IN EINER TOUR

Zwei Brücken verbinden das Herz der Dreiflüssestadt mit dem Dom und den fürstbischöflichen Residenzen und die Altstadt, Keimzelle der römischen Besiedlung sowie Arbeitsstätte der Lederer, der Schmiede und der Schiffsmüller in früheren Jahrhunderten.

Verwinkelte Gassen, Spuren der Römer und mittelalterlicher Handwerker erwarten Sie entlang der Fluten des Inns.

Erfahren Sie auf den Spuren des Lebens am Fluss, wie sich das Leben im Mittelalter zu dem im Barock unterschied und genießen Sie dabei grandiose Ausblicke.



PASSAU
TOURS

Anbieter: PASSAU-TOURS GMBH & CO. KG
Dauer: 2 Std.
Teilnehmer: 4 bis 25 Personen
pro Gästeführer/in

BAYERISCHE BIERKULINARIK: BRAUCHTUM MIT BIER UND BREZE

Bayern ist das Land von Bier und Brezen - Während unseres Spaziergangs zeigen wir Ihnen nicht nur die wichtigsten Sehenswürdigkeiten Passaus, sondern wir passieren ebenso Stationen der über 800jährigen Brauereigeschichte der Stadt.

Sie erfahren, wie man Bier braut, was es mit dem Bayerischen Reinheitsgebot von 1516 auf sich hatte und können probieren, wie Hopfen und Malz schmecken. Abschließend können Sie sich bei einer Bierprobe und einer Breze erholen oder „Bayerische Schmanckerl neu interpretiert“ genießen.

Bei ganz besonderen Anlässen können wir sogar nur für Sie den einzigartigen Passauer Bierbrunnen aktivieren - in diesem Sinne: PROST! Bitte informieren Sie uns vorab über Allergien.



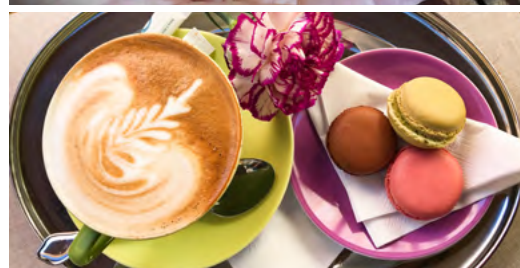
PASSAU
TOURS

Anbieter: PASSAU-TOURS GMBH & CO. KG
Dauer: 2 bis 2,5 Std.
Teilnehmer: 4 bis 25 Personen
pro Gästeführer/in

KAFFEE: KUNST, KULTUR&KULINARIK: EINE TOUR MIT KAFFEEHAUSGESCHICHTE(N)

Sie lieben Kaffee? Und Sie wollen mehr über dieses kostbare Getränk und die Passauer Kaffeehauskultur von einst und heute wissen? Dann begleiten Sie uns auf unserer kulinarischen Kaffeestadtführung in Passau! Sie erfahren die eine oder andere Anekdote über Kaffeehäuser.

Sie erwarten ausgewählte Passauer Gastronomen, die Ihnen ihre Geheimnisse verraten, wie z.B. die diversen Kaffeevariationen aufgebüht oder serviert werden und was am besten dazu schmeckt und probiert wird. Tauchen Sie ein in die über 300jährige Geschichte und genießen Sie die neuesten Kaffeetrends vom klassischen Kaffee über Cold Brew bis hin zum Cocktail! Bitte informieren Sie uns vorab über etwaige Allergien.



PASSAU
TOURS

Anbieter: PASSAU-TOURS GMBH & CO. KG
Dauer: 2,5 Std.
Teilnehmer: max. 12 Personen
pro Gästeführer/in

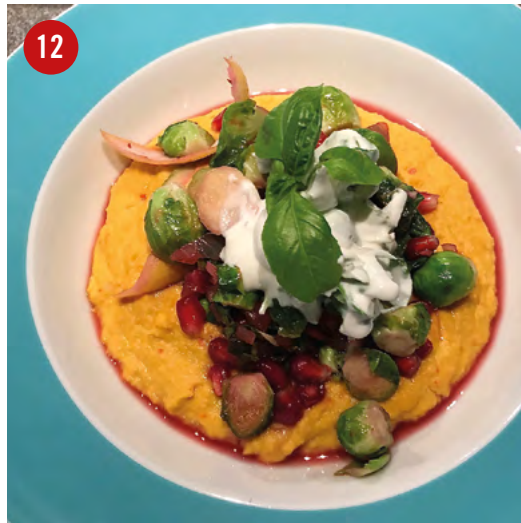
» STADT- UND THEMENFÜHRUNGEN

KULINARIK BIO-VE-NAL: TRADITION TRIFFT TREND

Passau nachhaltig erkunden mit unserer Bio-ve-nalen Tour:

5 kulinarische vegetarische Köstlichkeiten, kreiert aus biologisch angebauten Produkten aus der Genussregion Niederbayern serviert in besonderen Passauer Lokalen erwarten Sie bei unserer gemütlichen Stadtführung durch Tradition und Moderne.

Tauchen Sie ein in das Leben von einst und jetzt und genießen Sie Passau mit allen Sinnen!



PASSAU
TOURS

Anbieter: PASSAU-TOURS GMBH & CO. KG
Dauer: 3 Std.
Teilnehmer: 4 bis 15 Personen
pro Gästeführer/in

WEIN, WIRTSCHAFT, WEGE - KULINARISCHE FÜHRUNG DURCH DIE INNSTADT

Über Jahrhunderte war Passau nicht nur für den Handel mit Salz berühmt, sondern sorgte auch für ein wunderbares Angebot an Wein.

Machen Sie sich auf mit uns und erkunden die über 2000-jährige Geschichte des Weines in der Passauer Innstadt von den Römern bis heute.

Aber keine Sorge: Sie werden nicht nur von längst vergangenen Weinwirtschaften und den Geschichten darüber hören, Sie dürfen auf dem Weg auch diverse Weine und Kleinigkeiten verkosten... gewissermaßen ein geschichtlicher Frühschoppen to go...



PASSAU
TOURS

Anbieter: PASSAU-TOURS GMBH & CO. KG
Dauer: 1,5 bis 2 Std.
Teilnehmer: 6 bis 15 Personen
pro Gästeführer/in

FÜHRUNG FÜR KINDERGARTEN- UND GRUNDSCHULKINDER: „PASSAUS KLEINE FORSCHER“

Wir nehmen die Kinder mit auf eine Zeitreise in die Vergangenheit – von den Römern über die Ritter, bis hin zum großen Stadtbrand und dem barocken Wiederaufbau... hier gibt es viel zu entdecken und zu erforschen.

Was sind das für komische Zeichen am Dom? Ist alles im Dom echt? Welche Farben haben die Flüsse? Ist der Fels aus Granit oder Gneis? Wann war das höchste Hochwasser in der Geschichte Passaus? Alters- und kindgerecht, pädagogisch aufbereitet und spielerisch vermittelt wird hier Geschichte erlebbar gemacht. Und am Ende der Führung bekommen die Kinder zur Erinnerung einen „Forscherpass“.



PASSAU
TOURS

Anbieter: PASSAU-TOURS GMBH & CO. KG
Dauer: 1,5 Std.
Teilnehmer: max. 20 Personen
pro Gästeführer/in

» STADT- UND THEMENFÜHRUNGEN

PASSAU INDIVIDUELL

Familientreffen, Betriebsausflug, Wiedersehen mit Freunden, Auffrischen von Erinnerungen, Gruppenreise:

Wir bieten Ihnen als gebürtige Passauer eine individuelle Führung nach Ihren Wünschen und Vorstellungen an. Erfahren Sie Anekdoten und Geschichten über die Grenzstadt an den drei Flüssen, erhalten Sie Informationen über den Standort, die Geschichte und die Wirtschaft der Region. Tauchen Sie ein in die Geschichte der charmanten Bischofsstadt mit ihrer italienisch anmutenden Architektur und genießen Sie das Flair enger Gassen und barocker Plätze bei einer individuellen Insider-Tour mit ortsansässigen Passauern.

Alles Weitere auf unserer Homepage.



Anbieter: PASSAU VISIT
(Franz & Barbara Kreilinger)
Dauer: ab 1,5 Std.
Teilnehmer: max. 25 Personen
pro Gästeführer/in

PASSAUS GLANZ & ELEND

Mehr erfahren & erleben! Eine packende Schauspiel-führung entführt Sie in barocke Zeiten.

Hofrat von Hörnigk oder Hofapothekerin Röttler präsentieren Ihnen die wechselvolle Geschichte und die eindrucksvollen Bauten des bayerischen Venedig. Prächtige Kirchen und Fassaden erwecken den Eindruck einer einstmals mächtigen und reichen Bischofsstadt. Die Wirklichkeit sah anders aus...

Entdecken und verstehen Sie Passau fern aller gängigen Klischees. Ein außergewöhnliches Erlebnis, das Sie begeistern wird und Passau unvergessen macht!

Stadtfuchs-Touren 2001-2026 – 26 Jahre Erfolg mit Geschichte!



Anbieter: PASSAUER STADTFUCHS-TOUREN
(Matthias Koopmann M.A.)
Dauer: 1 bis 2 Std.
Teilnehmer: max. 30 Personen
pro Gästeführer/in

PASSAUER BEGEGNUNGEN

Ein besonders abwechslungsreiches und anspruchsvolles Schauspiel-Arrangement: Bis zu acht historische Akteure entführen Sie auf einen interaktiven Streifzug durch die spannende Passauer Geschichte.

Ein bischöflicher Kriegsknecht wehrt Rebellen ab, ein Pestarzt warnt vor weitaus schlimmeren Gefahren, Anna Maria Mozart empört sich über einen missratenen Aufenthalt...

Optional können die Begegnungen mit kulinarischen Passau-Schmankerln an einem barocken Marktstand oder in einem Passauer Künstleratelier ergänzt werden.

Stadtfuchs-Touren 2001-2026 – 26 Jahre Erfolg mit Geschichte!



Anbieter: PASSAUER STADTFUCHS-TOUREN
(Matthias Koopmann M.A.)
Dauer: 1,5 bis 3 Std.
Arrangement: max. 240 Personen

» STADT- UND THEMENFÜHRUNGEN

PASSAUS DOM - VON GOTTESLOB & SCHELMENSTREICH

Den größten Barockdom nördlich der Alpen nicht nur bestaunen, sondern richtig lesen und verstehen lernen!

Welche Inhalte vermittelt die barocke Prachtfülle? Welche Probleme waren von Baumeistern und Künstlern zu bewältigen? Fesselnd und lebendig erschließt Kunsthistoriker Matthias Koopmann die faszinierende Geschichte des St. Stephansdoms.

Stadtfuchs-Touren 2001-2026 – 26 Jahre Erfolg mit Geschichte!



Anbieter: PASSAUER STADTFUCHS-TOUREN
(Matthias Koopmann M.A.)
Dauer: 1 bis 2 Std.
Teilnehmer: max. 30 Personen
pro Gästeführer/in

PASSAUER UNTER-GÄNGE

Eine schrecklich-heitere Kostüm-Theater-Führung und brandaktuell: Immer wieder suchten Passau schlimmste Katastrophen heim, durchlitt man fürchterliche Ängste.

Folgen Sie einem Pestarzt durch Kirchen, Klöster und Gassen zu den Spuren und Schauplätzen vergangener Tragödien. Sollte es gefährlich werden - keine Angst: Er wird Sie sicher retten...

Stadtfuchs-Touren 2001-2026 – 26 Jahre Erfolg mit Geschichte!



Anbieter: PASSAUER STADTFUCHS-TOUREN
(Matthias Koopmann M.A.)
Dauer: 1 bis 2 Std.
Teilnehmer: max. 30 Personen
pro Gästeführer/in

DER LINDL GEHT UM - PASSAU MIT DEM NACHTWÄCHTER

Eine heiter spannende Schauspielführung:

Ein Nachtwächter zieht mit Ihnen durch die romantisch ausgeleuchtete Dreiflüssestadt, klagt über liederliche Weibsbilder und sucht sich einen wackeren Assistenten. Folgen Sie ihm auf den Spuren von Rechtsbrechern und Rebellionen, von jüdischen und bischöflichen Schicksalen. Doch aufgepasst - Sie werden hautnah ins Geschehen eingebunden.

Stadtfuchs-Touren 2001-2026 – 26 Jahre Erfolg mit Geschichte!



Anbieter: PASSAUER STADTFUCHS-TOUREN
(Matthias Koopmann M.A.)
Dauer: 1 bis 2 Std.
Teilnehmer: max. 30 Personen
pro Gästeführer/in

» STADT- UND THEMENFÜHRUNGEN

SONNE, MOND UND ... PASSAU!

Wie kam ein Asteroid zum Namen der Dreiflüssestadt und die Stadt zu einem Planetenweg? Wie konnte ein Passauer Kapuzinermönch selbst Galilei und Keppler in den Schatten stellen? Haben sich Passaus Fürstbischöfe mit Astronomie, womöglich gar der Alchemie befasst? Hing die Ausrichtung des Domchors von der Sonne ab?

Jesuitenpater Christoph Schreiner begleitet Sie auf einer spannenden Entdeckungstour durch eine unbekannte Welt der Passauer Geschichte... Eine neue Schauspielführung zu den Sternen!

Stadtfuchs-Touren 2001-2026 – 26 Jahre Erfolg mit Geschichte!



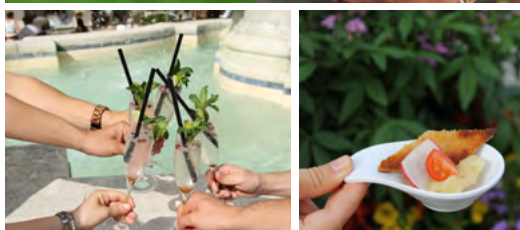
Anbieter: PASSAUER STADTFUCHS-TOUREN
(Matthias Koopmann M.A.)
Dauer: 1 bis 2 Std.
Teilnehmer: max. 30 Personen
pro Gästeführer/in

KULINARISCHE STADTFÜHRUNG – GENUSSVOLL DURCH PASSAU

Entdecken Sie Passau von seiner genussvollsten Seite! In entspannter Atmosphäre führen wir Sie durch die barocke Altstadt und zeigen die kulinarische Vielfalt der Drei-Flüsse-Stadt.

Bei fünf köstlichen Schmankerl-Stops – mal flüssig, mal fest – probieren Sie regionale Spezialitäten und erleben so manche Überraschung, selbst für echte Passau-Kenner.

Ideal für Betriebsausflüge, Feiern oder alle, die Stadtgeschichte und Genuss perfekt verbinden möchten.



Anbieter: TOPASSAU GMBH & CO. KG
Dauer: 2 Std.
Teilnehmer: mind. 6 Personen
pro Gästeführer/in

3 GÄNGE, 3 ORTE

Warum sich für ein Restaurant entscheiden, wenn man gleich drei genießen kann? Bei diesem besonderen Stadt- und Genussrundgang erwartet Sie ein köstliches 3-Gänge-Menü, serviert an drei ausgewählten Orten in Passau.

Zwischen den Gängen führen wir Sie durch die charmanten Gassen der Altstadt und kredenzen spannende Geschichten, Anekdoten und Geheimnisse der Drei-Flüsse-Stadt.

Auf Wunsch wird das Menü individuell an Ihre Vorlieben angepasst – so wird jeder Gang zu einem Erlebnis. Neugierig, wie vielfältig Passau schmeckt?



Anbieter: TOPASSAU GMBH & CO. KG
Dauer: 3 Std.
Teilnehmer: mind. 6 Personen
pro Gästeführer/in

» STADT- UND THEMENFÜHRUNGEN

KLASSISCHE STADTFÜHRUNG

Starten Sie an einem beliebigen Punkt in der Altstadt und begleiten Sie uns auf einem Spaziergang durch die barocken Gassen Passaus.

Mit vielen spannenden Geschichten und charmanten Anekdoten im Gepäck zeigen wir Ihnen die schönsten Sehenswürdigkeiten der Drei-Flüsse-Stadt – unterhaltsam, informativ und voller Überraschungen.



Anbieter: TOPASSAU GMBH & CO. KG
Dauer: 2 Std.
Teilnehmer: max. 25 Personen
pro Gästeführer/in

CODE PASSAU – DIE ETWAS ANDERE STADTFÜHRUNG

Lüften Sie die Geheimnisse Passaus mit Code Passau! Diese interaktive Tour lädt Sie dazu ein, die Drei-Flüsse-Stadt auf spielerische Weise zu erkunden: Lösen Sie spannende Rätsel, folgen Sie versteckten Hinweisen und meistern Sie kreative Foto-Challenges, während Sie die schönsten Gassen und Plätze entdecken.

Unterwegs stoßen Sie auf malerische Winkel, historische Wahrzeichen und manch gut gehütetes Geheimnis. Ihr Guide ist stets in der Nähe – mit spannenden Geschichten, überraschenden Fakten und einem Augenzwinkern parat. Sind Sie bereit, Passau zu entschlüsseln?



Anbieter: TOPASSAU GMBH & CO. KG
Dauer: 2 Std.
Teilnehmer: mind. 6 Personen
pro Gästeführer/in

PASSAU BY BIKE – 3 FLÜSSE AUF 2 RÄDERN

Entdecken Sie Passau ganz entspannt vom Fahrradsattel aus! Diese geführte Radtour führt Sie entlang von Donau, Inn und Ilz und zeigt die Drei-Flüsse-Stadt von ihrer schönsten Seite – inklusive einer kleinen Stärkung zum Energietanken unterwegs.

Abseits der üblichen Wege erwarten Sie beeindruckende Ausblicke, spannende Geschichten rund um die Stadt und die besondere Mischung aus urbanem Flair und Natur.

Perfekt als Highlight-Etappe auf dem Donauradweg oder als abwechslungsreiche Entdeckungstour durch Passau.

Die Teilnahme ist mit eigenem Fahrrad oder – nach Voranmeldung – bequem mit einem Leihrad möglich. Bereit für Ihre Passau Entdeckung auf zwei Rädern?



Anbieter: TOPASSAU GMBH & CO. KG
Dauer: 1,5 Std.
Teilnehmer: mind. 6 Personen
pro Gästeführer/in

» BURG FÜHRUNGEN

BURGFÜHRUNG VESTE OBERHAUS

Hoch über Passau liegt eine der größten und zugleich besterhaltenen Burganlagen Europas: die Veste Oberhaus. Dort, wo einst die Passauer Fürstbischöfe residierten, präsentiert heute das Oberhausmuseum Ausstellungen zum mittelalterlichen Leben auf der Burg und zur wechselvollen Geschichte der Stadt Passau.

Erleben Sie eine Zeitreise durch über 800 Jahre Geschichte - vom Mittelalter über Renaissance und Barock bis ins 20. Jahrhundert. Bestaunen Sie die Fresken in der Burgkapelle und genießen Sie den schönsten Blick auf die Altstadt und den Zusammenfluss der drei Passauer Flüsse.



VESTE · MUSEUM
OBERHAUS
PASSAU

Anbieter: VESTE OBERHAUS | OBERHAUSMUSEUM
Dauer: 1 Std.
Teilnehmer: 10 bis 25 Personen
pro Gästeführer/in

» MUSEUMSFÜHRUNGEN

DAS WELTERBE AN DEN GRENZEN DES RÖMISCHEN REICHES

Erleben Sie das Welterbe des römischen Reiches hautnah!

Im Römermuseum Passau liegen die Überreste des Kastells Boiotro verborgen. Die Fundamente der spätantiken Anlage gehören zum UNESCO-Welterbe Donaulimes und sind im Museum sichtbar.

Lassen Sie sich mitnehmen auf eine Reise in die römische Vergangenheit der Stadt Passau an der Außengrenze des Reiches. Zahlreiche archäologische Funde, Modelle und digitale Anwendungen zeichnen ein lebendiges Bild der verschiedenen Militäranlagen und der Zivilbevölkerung der Dreiflüssestadt bis zum Ende der römischen Herrschaft.



RÖMER
MUSEUM  KASTELL
BOIOTRO

Anbieter: RÖMERMUSEUM KASTELL BOIOTRO
Dauer: 1 Std.
Teilnehmer: 1 bis 25 Personen
pro Gästeführer/in

» GRUPPENVERANSTALTUNGEN

COCKTAIL WORKSHOP UND SPIRITUOSEN SEMINAR

Vielfältig, überraschend und außergewöhnlich!

Mit viel Leidenschaft und langjähriger Erfahrung präsentiert Ihnen Hubert Scheungraber im Journey die Aromen Vielfalt verschiedenster Spirituosen oder verrät Ihnen leckere Kombinationen in feinsten Mixgetränken und Cocktails bei den Workshops.

Ob Gin-, Rum, oder Whisk(e)y-Tasting, Classic-, Modern- oder Molekular-Cocktailworkshop, eine kleine Verkostung regionaler Spezialitäten: für flüssige Gaumenfreuden sind Sie hier genau richtig.



Y

JOURNEY
Cocktailbar PASSAU ALTSTADT

Anbieter: JOURNEY GASTRO GMBH
Dauer: 2 bis 4 Std.
Teilnehmer: 8 bis 30 Personen

» GRUPPENVERANSTALTUNGEN

BONBONS - SELBST GEMACHT!

In unseren fröhlich-bunten Bonbon-Workshops können Sie sich ins süße Abenteuer stürzen - ziehen, rühren, kneten, rollen und dabei Ihre eigenen, einzigartigen Bonbons und Lollis gestalten.

Kreativ, farbenfroh und mit jeder Menge Spaß. Lassen Sie Ihrer Kreativität freien Lauf und nehmen Sie Ihre süßen Kunstwerke im Anschluss mit nach Hause.

Tauchen Sie in die Geheimnisse dieses schönen und alten Handwerks ein und führen Sie jeden Arbeitsschritt selbst durch. Ein tolles Erlebnis für Kreative eines jeden Alters (und solche die es werden wollen!). Frei nach dem Motto: Mittendrin statt nur dabei.



Anbieter: KARIN BRANDL - PINK RABBIT
Dauer: 2 bis 2,5 Std.
Teilnehmer: 6 bis 20 Personen

» RUNDFAHRTEN

RUNDFAHRT MIT DEM CABRIO-BUS

Erleben Sie eine aufregende und informative Rundfahrt durch Passau mit unserem neuen Cabrio-Bus.

Ein kurzer Foto-Stopp auf der Veste Oberhaus zeigt Ihnen einen unvergesslichen Blick über die Altstadt Passaus.

Weitere Informationen erhalten Sie auf unserer Homepage oder im Reisebüro.



Anbieter: DONAU-SCHIFFS-REISE-CENTER,
HELMUT ECKERL E.K.
Dauer: ca. 1 Std. 15 Min.
Teilnehmer: 4 bis 28 Personen

DIE DREI FLÜSSE CABRIOTOUR

Kommen Sie mit zu unseren Lieblingsplätzen an Passaus 3 Flüssen. Wir entführen Sie in die unberührte Natur an der Ilz, zeigen Ihnen technische Meisterleistungen entlang der Donau und entdecken außergewöhnliches Altstadtpanorama am Inn.

Während der 2h- Rundfahrt lädt Sie unser Stadtführer an jedem der Stopps zu einem kurzen freiwilligen Spaziergang ein. Wer bei so vielen Flüssen schließlich Lust auf etwas Flüssiges bekommt, darf sich am Schluss noch auf eine kleine Überraschung freuen.



Anbieter: DONAU-SCHIFFS-REISE-CENTER,
HELMUT ECKERL E.K. IN KOOPERATION MIT
TOPASSAU GMBH & CO.KG
Dauer: 2 Std.
Teilnehmer: 10 bis 30 Personen

» RUNDFAHRTEN

"DREIFLÜSSE"-STADTRUNDFAHRT

Bequem vom Schiff aus genießen Sie einzigartige Ausblicke auf Passau: den italienischen Flair ihrer bunten Fassaden, den Dom, die Dreiflüssemündung von Donau, Inn und Ilz mit ihren verschiedenen Färbungen, Ober- und Niederhaus und Kloster „Maria Hilf“. Sachkundige Informationen erhalten Sie über Bordlautsprecher.

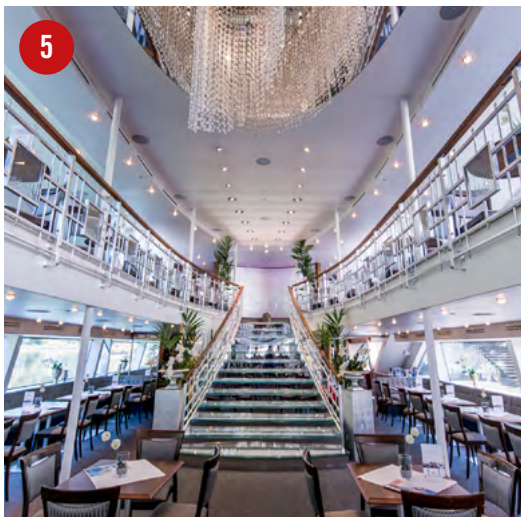


Anbieter: DONAUSCHIFFFAHRT WURM & NOÉ
GMBH & CO. KG
Dauer: 45 Min.
Teilnehmer: unbeschränkt

ERLEBNISRUNDFAHRT MIT DEM KRISTALLSCHIFF

Kommen Sie an Bord des einzigartigen Kristallschiffes – Exclusively made with Swarovski Crystals:

Auf dieser zweistündigen Rundfahrt von Passau nach Kasten, Oberzell und zurück werden Sie von der Magie des Wassers, der glitzernden Welt des Kristalls und den malerischen Donaulandschaften verzaubert!



Anbieter: DONAUSCHIFFFAHRT WURM & NOÉ
GMBH & CO. KG
Dauer: 2 Std.
Teilnehmer: bis 380 Personen

BAREFOOT PASSAU XL

Entdecken Sie die Dreiflüsse-Stadt aus einer neuen Perspektive – und mit einem ganz neuen Schiff:

Das Barefoot Boat by Til Schweiger wird Sie mit seiner Wohlfühlatmosphäre begeistern! Nehmen Sie bequem Platz und genießen Sie eine Sightseeingtour auf dem Wasser, die Sie auch ein Stück stromabwärts ins Donautal führen wird.



Anbieter: DONAUSCHIFFFAHRT WURM & NOÉ
GMBH & CO. KG
Dauer: 1 Std. 15 Min.
Teilnehmer: bis 300 Personen

» RUNDFAHRTEN

BAREFOOT SCHLEUSENTOUR

Das Barefoot Boat by Til Schweiger ist eine Wohlfühloase und entführt seine Gäste auf eine entspannte Auszeit auf die Donau:

Auf der ca. vierstündigen Tour von Passau bis Engelhartzell (täglich außer Montag) und zurück tanken sie Kraft, die Durchquerung der Schleuse bei Jochenstein ist der Höhepunkt dieser Fahrt.



Anbieter: DONAUSCHIFFFAHRT WURM & NOÉ
GMBH & CO. KG
Dauer: 4 Std.
Teilnehmer: bis 300 Personen

» BUS-CHARTER

FLEXIBLER BUS-CHARTER FÜR IHRE GRUPPENREISE

Suchen Sie nach einer zuverlässigen Transportlösung für Ihre Gruppenreise oder Kreuzfahrt?

Egal, ob für Vereinsausflüge, Tagungen oder Transfers zu Kreuzfahrten - wir stellen Ihnen moderne, komfortable Busse zur Verfügung. Unsere erfahrenen Fahrer sorgen für eine sichere und angenehme Reise.

Buchen Sie jetzt und genießen Sie die Freiheit, Ihre Reise individuell zu gestalten, während wir uns um den Transport kümmern!



Anbieter: NIEDERMAYER VERKEHRSUNTERNEHMEN & REISEBÜRO GMBH & CO. KG



@visit.passau

» AUSFLUGSZIELE IN DER UMGEBUNG

Passau und seine Umgebung haben einiges zu bieten. Gut ausgebaute Rad- und Wanderwege, zahlreiche Golfplätze, nahegelegene Skigebiete und viele weitere attraktive Ausflugsziele - lassen Sie sich von den vielfältigen Angeboten überzeugen.



■ WANDERN

Durch Passau führen zahlreiche internationale und nationale Wanderwege wie der Donausteig, der Goldsteig und der Donaupanoramaweg.
→ tourismus.passau.de/freizeit-sport/wandern/



■ RADFAHREN

Passau ist ein echtes Radlerparadies. Lokale Verleiher machen es auch Tagesgästen möglich, Passau und Umgebung mit dem Rad zu erkunden. Durch die DREI_FLÜSSE_STADT verlaufen beispielsweise folgende internationale Radwege: der Donauradweg, der Tauernradweg und der Inntalradweg
→ tourismus.passau.de/freizeit-sport/radfahren/

■ BÄDERDREIECK

Nur 40 km von Passau entfernt liegt das Bäderdreieck Bad Füssing - Bad Griesbach - Bad Birnbach. Neben einer großen Vielfalt an Thermen bietet Bad Griesbach auch noch das größte Golf-Resort Europas.

■ INNVIERTEL UND MÜHLVIERTEL (A)

Die beiden traditionsreichen Regionen liegen unweit von Passau in Oberösterreich. Neben barocken Stadtplätzen und ursprünglicher Natur bieten beide über tausend Jahre gewachsene ländliche und dörfliche Strukturen.

■ MOZARTSTADT SALZBURG (A)

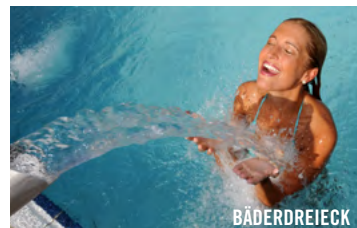
Einen Tagesausflug von Passau entfernt liegt die weltberühmte Mozartstadt Salzburg. Sie lockt mit vielen Sehenswürdigkeiten und garantiert ein unvergessliches Erlebnis.

■ KRUMAU (CZ)

Die Altstadt von Krumau mit der mittelalterlichen Burg und Schlossanlage ist 1992 von der UNESCO mit dem Titel Weltkulturerbe ausgezeichnet worden.

■ GLASSTRASSE UND BAYERISCHER WALD

Hier ist das über 700-jährige Handwerk der Glasbläserei noch lebendig. Besuchen Sie die weltbekannten Glashütten und erleben Sie die kunstvolle Verarbeitung des zerbrechlichen Werkstoffs hautnah. Zudem ist die Region auch bei Wanderern, Langläufern und Naturliebhabern besonders beliebt. Sie bietet viel Tradition und Bodenständiges.



BÄDERDREIECK



SALZBURG (A)



KRUMAU (CZ)



→ GERNE BERATEN WIR SIE ZU EINEM INDIVIDUELLEN PROGRAMM.

WEITERE AUSFLUGSZIELE IN DER PASSAUER REGION FINDEN SIE AUF UNSERER WEBSITE: [TOURISMUS.PASSAU.DE](https://tourismus.passau.de)

Donauregion Oberösterreich

GEMEINSAM UNTERWEGS SEIN. GEMEINSAM GENIESSEN.

Vielfältig, lebendig und überraschend – so zeigt sich die Donauregion für Gruppen.

Bewegende Natur, große Geschichten, einzigartige Kultur und geselliger Genuss machen die Region zwischen Schärding und St. Nikola zu einem Ziel für Ausflüge, die mehr sind als ein Programmpunkt.

Ob Natur, Kultur oder Kulinarik – hier kann man alles erleben.
Für Gruppenerlebnisse, die noch lange in Erinnerung bleiben.



IHR KONTAKT FÜR GRUPPEN

Bettina Berndorfer, Regionalmanagerin
Tourismusverband Donauregion Oberösterreich
E-Mail: gruppen@donauregion.at
www.donauregion.at/gruppen



© CM Visuals



» VERANSTALTUNGSHIGHLIGHTS



Ins Volksfestgetümmel eintauchen, Theaterstücke und Kabarett genießen, weltbekannten Jazz-Musikern lauschen oder beim Straßenfest mit Freunden anstoßen: Veranstaltungen, traditionelle und moderne, große und kleine, gibt es in Passau das ganze Jahr über. Zahlreiche Bühnen bieten Künstlern ein Forum, Kultur erfüllt historische Gemäuer und stimmungsvolle Innenhöfe, Open-Air-Musik lässt die Altstadtgassen erklingen.

→ INFORMIEREN SIE SICH ÜBER AKTUELLE VERANSTALTUNGEN
AUF KALENDER.PASSAU.DE



Jan. - Juni / Sept. - Dez.	<ul style="list-style-type: none"> ▪ Theater im fürstbischöflichen Opernhaus, Schauspiel- und Musiktheater www.landestheater-niederbayern.de
Ende April - Anfang Mai	<ul style="list-style-type: none"> ▪ Maidult, Volks- und Bierfest mit Fahrgeschäften; Messegelände Kohlbruck www.passauer-dult.de ▪ Trachten- und Schützenumzug in der Altstadt (1. Sonntag, vormittags)
Anfang Mai - Ende Okt.	<ul style="list-style-type: none"> ▪ Orgelkonzerte auf der größten Domorgel der Welt im Dom St. Stephan, täglich (außer Sonn- und Feiertage) 12:00 Uhr, 1 x im Monat Donnerstags (außer Feiertage) 19:30 Uhr www.dommusik-passau.de
Mai	<ul style="list-style-type: none"> ▪ Nacht der Musik, verschiedene Orte
Juni	<ul style="list-style-type: none"> ▪ Brückenfest, Festnacht an und auf der Hängebrücke
Juni / Juli	<ul style="list-style-type: none"> ▪ Oide Dult, Klostergarten ▪ Burgenfestspiele, Veste Oberhaus www.landestheater-niederbayern.de
Juni - September	<ul style="list-style-type: none"> ▪ Festspiele Europäische Wochen Passau, Kulturfestival, verschiedene Orte www.ew-passau.de
Juli	<ul style="list-style-type: none"> ▪ Eulenspiegel Zeltfestival, Kabarett, Comedy und Musik; Ortspitze www.eulenspiegel-passau.de ▪ Kunstnacht in der Passauer Altstadt www.passau-kunstnacht.de
Juli / August	<ul style="list-style-type: none"> ▪ Passau Jazz Fest, Rathaus Innenhof www.cafe-museum.de ▪ Ilzer Haferlfest, traditionelles Volksfest; Ilzstadt
September	<ul style="list-style-type: none"> ▪ Herbstdult, Volksfest mit Fahrgeschäften; Messegelände Kohlbruck www.passauer-dult.de ▪ Tag des offenen Denkmals, Stadtgebiet Passau www.tag-des-offenen-denkmals.de
Ende November / Dezember	<ul style="list-style-type: none"> ▪ Passauer Christkindlmarkt am Dom, Domplatz www.christkindlmarkt-passau.de

BITTE BEACHTEN SIE!

Achtung! Das Verzeichnis wurde nach den Angaben der einzelnen Betriebe erstellt. Eine Haftung seitens der Stadt Passau für diese Daten oder auch Druckfehler kann nicht übernommen werden.

Attention! All data printed are based on the information given by the establishments. No responsibility can be taken for incorrect or incomplete information.

Attention! Toutes les informations reproduites sont celles que nous avons reçues des hôtels. Aucune responsabilité n'est assurée concernant l'exactitude et l'intégralité de cette information.

Attenzione! La lista degli alberghi è stata realizzata su dati forniti dalle aziende. L'ufficio turistico perciò non risponde de eventuali errori di stampa o cambiamenti.

IMPRESSUM

Herausgeber: Stadt Passau

Inhalt & Gestaltung:

Passau Tourismus & Stadtmarketing, Bahnhofstraße 28, 94032 Passau
(Änderungen vorbehalten, kein Anspruch auf Vollständigkeit; Stand 02/2026)

Bildnachweis:

S. 1 Tourismusverband Ostbayern e. V., S. 6 @donauguides.com, S. 10, 11, 12 Stadtfuchs-Touren (Mathias Koopmann M.A.), S. 14 pedagrafie, Thomas Linkel, S. 18 Kur- & Gästeservice Bad Füssing, S. 18 Tourismus Salzburg GmbH, Foto: Breitegger Günter, S. 18 Libor Sváček, S. 19 Studio Weichselbaumer



PASSAU
Leben an drei Flüssen