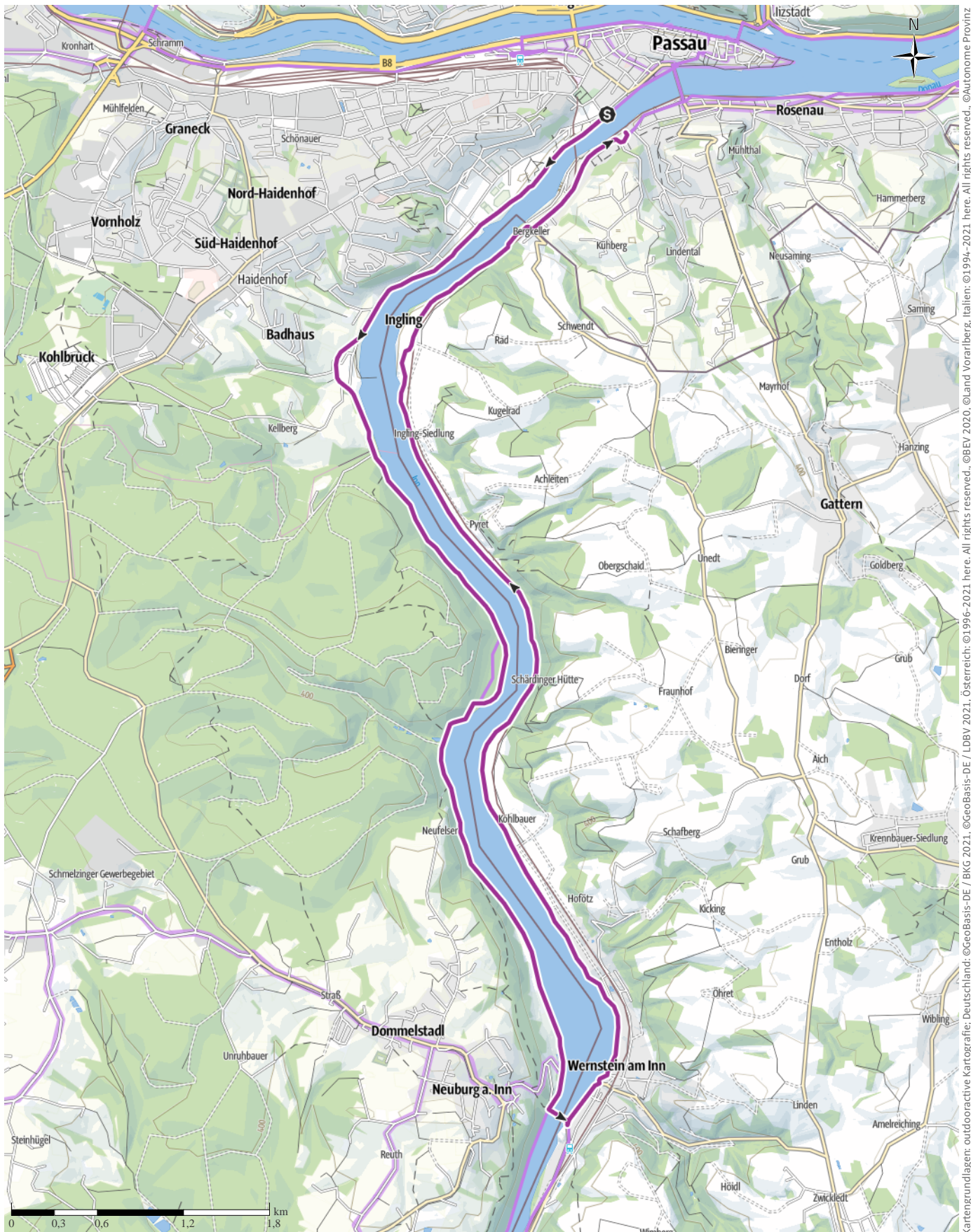


Inntal: Passau - Neuburg - Wernstein - Passau

← 17,8 km | ⌚ 1:15 h | ⚡ 20 m | ⚖ 16 m | Schwierigkeit -



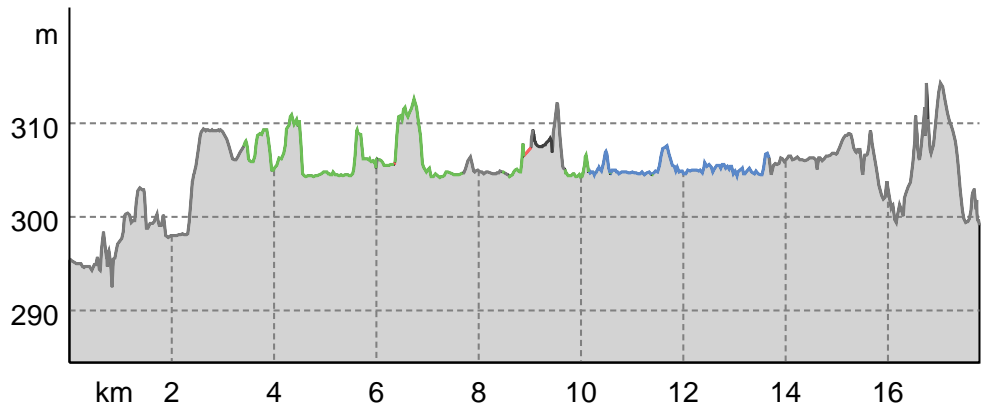
Kartengrundlagen: outdooractive Kartografie; Deutschland: ©GeoBasis-DE / LDBV 2021, Österreich: ©1996-2021 here, All rights reserved. ©BBEV 2020, ©Land Vorarlberg, Italien: ©1994-2021 here, All rights reserved. ©Autonome Provinz Bozen – Südtirol – Abteilung Natur, Landschaft und Raumentwicklung, © Cartago S.R.L. Kartengrundlagen: outdooractive Kartografie; ©OpenStreetMap (www.openstreetmap.org)

Inntal: Passau - Neuburg - Wernstein - Passau

Wegarten

Asphalt	8,6 km
Schotterweg	3,5 km
Naturweg	5,1 km
Pfad	0,2 km
Straße	0,4 km

Höhenprofil



Tourdaten

Radtour

Strecke ↔ 17,8 km

Dauer ⌚ 1:15 h

Aufstieg ▲ 20 m

Abstieg ▼ 16 m

Schwierigkeit -

Kondition ●●●●●●

Technik ●●●●●●

Höhenlage

Beste Jahreszeit

JAN | FEB | MÄR
 APR | MAI | JUN
 JUL | AUG | SEP
 OKT | NOV | DEZ

Bewertungen

Autoren

Erlebnis ●●●●●●

Landschaft ●●●●●●

Community

Weitere Tourdaten



Quelle
 Stadt Passau - Passau Tourismus & Stadtmarketing
 Bahnhofstraße 28
 94032 Passau
 Bayern
 Telefon +49 851 396610
 Fax
 marketing@passau.de
<https://tourismus.passau.de/>

Inn entlang bei der Fußgängerbrücke Mariensteg den Fluss überqueren. In Wernstein (Österreich) gibt es zahlreiche Rast- und Einkehrmöglichkeiten. Wieder zurück entlang des Inns auf österreichischer Seite bis zum Innsteg in Passau. Der Startpunkt befindet sich auf der gegenüberliegenden Seite.

Start z.B. ab Innstraße: bei der Fußgängerbrücke Innsteg unten an der Promenade flussaufwärts fahren. Auf der rechten Seite befinden sich dann die Gebäude der Universität. Der Beschilderung zum Innradweg folgen. Sobald der Weg wieder auf die Straße führt, halb rechts der Innstraße folgen, vorbei am Kraftwerk Ingling und am Gebäude des Rudervereins. Am Wanderparkplatz Ingling geradeaus in den Neuburger Wald fahren und nach ca. 4 km am