

PASSAU

DIE_DREI_FLÜSSE_STADT

Geschichte trifft Lebenslust



ENTDECKEN. ERLEBEN. GENIESSEN

Herzlich willkommen!



WWW.TOURISMUS.PASSAU.DE

HERZLICH WILLKOMMEN IN PASSAU.

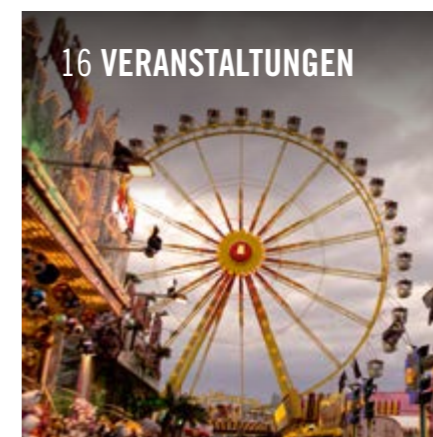


EDITORIAL

Auf historischem Boden, exponiert zwischen drei Flüssen, bietet Passau Gästen und Einheimischen eine charmante Atmosphäre im Spannungsfeld selbstbewusster Tradition und jungem, pulsierendem Leben. Kunst, Kultur, Genuss und Handel verbinden sich in und um die alte fürstbischöfliche Residenzstadt zu einem liebenswerten und vielschichtigen Flair.

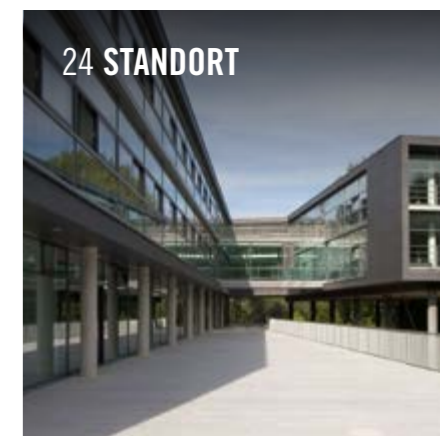
Inmitten städtebaulicher Pracht und landschaftlicher Vielfalt finden Sie genau jene Gastfreundschaft und echte Herzlichkeit, die Ihren Aufenthalt angenehm entspannt und Ihren Urlaub zu den schönsten Tagen des Jahres machen. Der Domplatz, in dessen Mitte sich der barocke Dom St. Stephan erhebt, belebte Gassen, verträumte Winkel, kleine Gastgärten, Cafés, Galerien und authentische Läden mit Kunsthandwerk und regionalen Produkten machen jeden Besuch in Passau zu einem kurzweiligen, sinnlichen und interessanten Vergnügen. Lassen Sie los vom Alltag, und tauchen Sie ein in den Zauber einer Stadt, die weiß, wie sie ihre Gäste verwöhnt.

Wir freuen uns auf Sie!



**DREI FLÜSSE UND
UNENDLICH MEHR.**

LASSEN SIE SICH ÜBERRASCHEN.



WWW.TOURISMUS.PASSAU.DE

STADTJUWEL MIT VIELEN FACETTEN.

DREI_FLÜSSE_STADT
DOMSTADT
EINKAUFSTADT
BAROCKSTADT
EUROPASTADT
FESTSPIELSTADT
UNIVERSITÄTSSTADT
NIBELUNGENSTADT

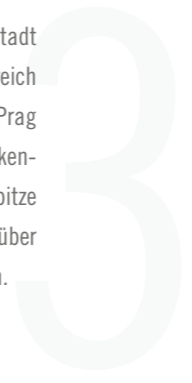


IM SCHNITTPUNKT VON GRENZENLOSEM GENUSS.

Hinter jeder Ecke erwartet Passau seine Besucher mit neuen, reizvollen Eindrücken. Von der Veste Oberhaus oder von der Wallfahrtskirche Mariahilf bieten sich einmalige Blicke auf die historische Altstadt mit ihrer markanten Silhouette und die weiße Flotte der Ausflugs- und Kreuzfahrtschiffe. Wassersportler und Radfahrer finden in und um Passau genauso ideale Bedingungen wie Wanderfreunde. Viele lohnende Ausflugsziele, im Bäderdreieck oder dem Bayerischen Wald, aber auch in Oberösterreich und Böhmen, liegen direkt vor den Toren der Stadt. Geballter Kulturgenuß und grenzenloser Freizeitspaß eröffnen Ihnen ungeahnte Perspektiven.

Passau und die magische Drei

Die Zahl Drei ist in Passau immer gegenwärtig. Die Stadt im Dreiländereck von Bayern, Tschechien und Österreich liegt auch zwischen den drei Hauptstädten München, Prag und Wien. Die Flüsse Donau, Inn und Ilz, deutlich zu erkennen an drei verschiedenen Farben, fließen an der Ortspitze aus drei Himmelsrichtungen kommend zusammen. Darüber erheben sich hoch die drei Türme vom Dom St. Stephan.



Drei Flüsse – Fluch und Segen

Die besondere Lage am Zusammenfluss dreier Flüsse hat Passau über Jahrhunderte geprägt. Als Schnittpunkt uralter Handelswege, als Umlade- und Zollstation hatte die Stadt immer schon strategische Bedeutung. Salz, das „weiße Gold“, war die Triebfeder einer frühen wirtschaftlichen Entwicklung. Die Flüsse brachten aber auch Leid und Zerstörung, wenn Hochwasser über die Ufer trat.



ABWECHSLUNG AUF ALLEN LINIEN

FLIESEND – DONAUSCHIFFFAHRT

Passau ist ein idealer Ausgangspunkt für eine Donaureise. Die attraktiv gestalteten Anlegereiche laden zum Träumen von der großen weiten Welt ein.

GESCHMACKVOLL – ESSEN UND TRINKEN IN PASSAU

Regionale Gerichte, gemütliche Gastgärten, internationale Küche, behagliche Cafés, stylische Bars und angesagte Szenekneipen. Genuss hält Leib und Seele zusammen.

BEEINDRUCKEND – SEHENSWÜRDIGKEITEN IN PASSAU

Im barocken Stadtbild Passaus dominieren kirchlicher und weltlicher Prunk, große Plätze, romantische Promenaden, Uferblicke, verwinkelte Gassen und ästhetische Brücken.

HOCHWERTIG – KULTURANGEBOTE IN PASSAU

Bunt und weltoffen, Platz im hier und heute – so präsentieren sich Architektur, Malerei, Plastik, Musik, Theater, Literatur, Orgelbau, Glas- und Porzellankunst in Passau.

SPORTLICH – RADLER- UND WANDERSTADT PASSAU

Immer dem Ufer entlang, hinauf auf grünsaftige Hügel oder den urtümlichen Wald entdecken. Sportbegeisterte finden in der Stadt und im Umland herrlichen Auslauf.

BODENSTÄNDIG – DAS PASSAUER „HANDWERK“

Wo individuelle Hutmode und schmuckes Gold auf innovative Kreationen der Chocolatiers treffen. Kunst und Handwerk haben in Passau eine lange Tradition.

ABWECHSLUNGSREICH – AUSFLÜGE RUND UM PASSAU

Ein neuer Tag, ein neues Ziel. Die zentrale geografische Lage im Dreiländereck macht Passau zum idealen Ausgangs- und Zielpunkt für große und kleine Ausflüge.

MITREISSEND – VERANSTALTUNGEN IN PASSAU

Der Spannungsbogen zwischen Brauchtum und Avantgarde, Tradition und Moderne bildet ein buntes, faszinierendes Kaleidoskop, das immer wieder begeistert.

VIelfÄLTIG – SHOPPING IN PASSAU

Einzigartig sind Angebot und Atmosphäre. In den Passauer Straßen, Gassen und Geschäften lässt sich nach Herzenslust schauen, stöbern, einkaufen und Neues entdecken.

GESCHICHTE ERLEBEN.

Die Kaiserhochzeit zu Passau

Nach dem Tod seines Bruders kam Kaiser Leopold I. unvermutet auf den Thron. Im Dezember 1676 heiratete er in der Wallfahrtskirche Mariahilf Eleonore von Pfalz-Neuburg. Die beiden hatten gemeinsam zehn Kinder.

Besucher spüren sofort: Passau atmet Geschichte. Frühe Funde stammen aus der Mittel- und Jungsteinzeit. Etwa um 100 vor Christus von den Kelten besiedelt, ist Passau ab der Mitte des 1. Jahrhunderts nach Christus über 400 Jahre lang eine römische Provinzstadt mit zwei Grenzkastellen. Vom spätantiken „Batavis“ in der Altstadt leitet sich der heutige Name Passau ab. Das zweite Grenzkastell „Boiotro“ in der Innenstadt ist eng verbunden mit dem heiligen Severin († 482). Mit der Errichtung eines Bischofssitzes im Jahre 739 entwickelte sich das städtische Leben in Passau. Ab dem 10. Jahrhundert erstreckte sich das Großbistum Passau über Linz und Wien bis zur ungarischen Grenze. Im Jahre 999 hat Kaiser Otto III. die weltliche Herrschaft über die Stadt dem Passauer Bischof Christian übertragen. Um 1200 wurden sie zu Regenten eines selbstständigen, kleinen Fürstentums Passau, das fast 600 Jahre Bestand hatte. In dieser Zeit erlebte die Residenzstadt Passau ihre Blüte in geistigen, kulturellen und wirtschaftlichen Bereichen und erlangte eine herausragende Position zwischen den Ländern Bayern, Böhmen und Österreich. 1783 verlor das Bistum seine österreichischen Gebiete. Seit der Auflösung des Fürstentums im Jahre 1803 ist Passau bayerische Bischofsstadt und Grenzstadt zu Österreich. In den letzten Jahrzehnten entwickelte sich die DREI_FLÜSSE_STADT Passau zur modernen Universitäts-, Festspiel-, Kultur-, Einkaufs- und Tourismusstadt.

Handelsstadt Passau

Um 1500 stieg Passau zur überregional florierenden Handelsstadt auf. Exportartikel waren Graphit, Keramik und Schwerter, die unter dem Namen „Passauer Wolfsklingen“ in ganz Europa höchst begehrt waren. Bedeutung erlangte Passau auch durch den Handel mit Salz, Getreide, Gewürzen und Leinen.



EINE STADT ZWISCHEN KAISER UND KIRCHE.



739

11. Jhd.



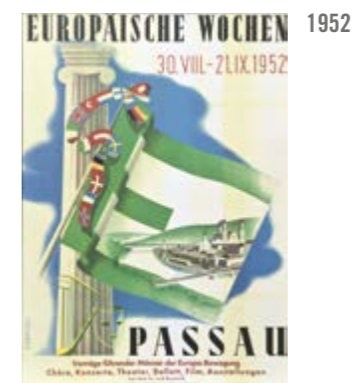
1499



1662



1862



1952



1978



2008

PASSAU IM ZEITRAFFER

- um 100 v. Chr. Keltische Siedlung auf dem Altstadt Hügel
- um 50 n. Chr. Erste römische Siedlungsfunde (Kastell Boiodurum)
- 739 Passau wird Bischofssitz
- 11. Jhd. Gisela, Schwester Kaiser Heinrichs II. und Witwe des Königs von Ungarn, wird in Passau Äbtissin. Ihr Grabmal befindet sich in der Abtei Niedernburg
- 1217 Passau wird zum Fürstentum und seine Bischöfe zu Reichsfürsten ernannt. In den nachfolgenden Jahrhunderten entstanden im Stadtgebiet die fürstlichen Burg- und Schlossanlagen Veste Oberhaus, Hacklberg und Freudenhain sowie die Alte Bischöfliche Residenz
- 1225 Verleihung der Stadtrechte
- 1499 Der „Schachner-Bau“ auf der Veste Oberhaus wird fertiggestellt
- 1501 Erstes dokumentiertes und zugleich verheerendstes Hochwasser in Passau mit einem Donaupegelstand von 13,20 Meter
- 1662 Der große Stadtbrand, bei dem drei Viertel aller Gebäude zerstört wurden. In den Folgejahren prägten italienische Baumeister das neue Stadtbild
- 1676 Kaiserhochzeit (Leopold I. und Eleonore von Pfalz-Neuburg)
- 1803 Passau kommt zu Bayern
- 1854 Kaiserin Elisabeth (Sisi) zieht auf ihrer Brautfahrt durch Passau
- 1952 Die ersten Festspiele der Nachkriegszeit, die Europäischen Wochen, finden bis heute in Passau statt
- 1978 Passau wird Universitätsstadt
- 2008 Fertigstellung der „Neuen Mitte Passau“. Eröffnung des Hafens Schalding r. d. D. als Logistikkreuzung zwischen West- und Osteuropa
- 2013 Hochwasserkatastrophe in Passau: Die Donau erreicht am 3. Juni den historischen Pegelhöchststand seit dem Jahr 1501 von 12,89 Metern

EINZIGARTIGES ENSEMBLE.

Mutterkirche des Donauostens

Der Dom St. Stephan besteht aus einem gotischen Chor und Querhaus, die Türme und das Langhaus sind barock. Im Innenraum fügen sich Architektur, Stuck und Malerei zu einem italienisch-barocken Gesamtkunstwerk. Die gewaltigen Ausmaße der Kathedrale zeugen von ihrer frühgeschichtlichen Bedeutung als Mutterkirche sowohl des Donaumaums als auch des Stephansdoms in Wien.

DIE HANDSCHRIFT ITALIENISCHER MEISTER.

Schmal ist die Halbinsel am Zusammenfluss von Donau und Inn, auf der sich anmutig die Altstadt erhebt. Kleine Gassen und Treppen öffnen die Stadt zum Wasser. Nach verheerenden Bränden im 17. Jahrhundert schufen italienische Barockbaumeister unter Einbeziehung der Brandruinen das heutige Stadtbild mit seinem charmanten südländischen Flair. Sie errichteten die Kirchen St. Paul, St. Michael und St. Nikola, die bischöfliche Residenz, das Rathaus und die Domherrenhöfe sowie zahlreiche Bürgerhäuser. Den Dom St. Stephan, in dem seit 1928 die größte Domorgel der Welt erklingt, erbauten Carlo Lurago, Giovanni Battista Carlone und Carpofo Tencalla. Bayerische und österreichische Künstler schmückten in späteren Epochen die Residenz und die Rathaussäle. Im barocken Stadtbild Passaus dominieren große Plätze, romantische Promenaden, verwinkelte Gassen und ästhetische Brückenbauten. Eingerahmt von der Burganlage Veste Oberhaus und der Wallfahrtskirche Mariahilf präsentiert sich die Passauer Altstadt wie ein stolzes, mächtiges Schiff. →

IN DER BAROCKZEIT ENTSTANDEN NEBEN DEM DOM ST. STEPHAN, DER ZU DEN GRÖSSTEN BAROCK-KIRCHEN NÖRDLICH DER ALPEN ZÄHLT, AUCH DIE BEIDEN KIRCHEN ST. MICHAEL UND ST. PAUL.



Der Klang einer Königin

Den Beinamen „größte Domorgel der Welt“ führt die Passauer Domorgel aufgrund ihrer Gesamtinstallation: 233 Register, 17.974 Pfeifen und fünf Einzelorgeln können gemeinsam vom Hauptspieltisch bedient werden und harmonieren zu einem wunderbaren Klangerlebnis.



Neue Bischöfliche Residenz und Wittelsbacher Brunnen

Das Museum am Dom in der Neuen Bischöflichen Residenz befindet sich direkt gegenüber des Doms und wurde zwischen 1712 und 1730 im Stil des Wiener Spätbarocks errichtet. Im Inneren besticht vor allem das Treppenhaus mit seinen Stuckaturen und dem Deckenfresko, das die Götter des Olymps darstellt.



HOHE HERREN IN KIRCHEN UND BURG

Am linken Donauufer wird Passau überragt von der Veste Oberhaus. 1219 gegründet, war sie für lange Zeit Burg und Residenz des fürstlichen Bischofs vom Hochstift Passau. Die Festung vermittelte den Ausdruck militärischer Stärke und war ein wichtiger Rückhalt für die 1217 erlangte Reichsfürstenwürde der Passauer Bischöfe. Zwischen 1250 und 1482 erlebte sie fünf Belagerungen, die jedoch alle erfolglos blieben. Jenseits des Inns erhebt sich auf einem Hügel im Süden der Stadt die Wallfahrtskirche Mariahilf. Die 1628 angelegte, überdachte Stiege auf den Hügel umfasst 321 Stufen.

Neben der Burganlage Veste Niederhaus münden die Donau von Westen, die Ilz von Norden und der Inn von Süden. Am Donauufer liegt auch das Rathaus aus dem 14. Jahrhundert mit seinem 38 Meter hohen Turm. Unweit davon befinden sich die ehemalige Jesuitenkirche St. Michael und das ehemalige Jesuitenkolleg, weiter in Richtung Ortspitze das ehemalige Benediktinerinnenkloster Niedernburg. Die Pfarrkirche St. Paul wurde 1050 erstmals urkundlich erwähnt. Der heutige Baubestand stammt aus den Jahren 1663 bis 1678. Auf der Innpromenade erwartet die Spaziergänger der Schaiblingsturm, ein markantes Wehrgebäude, das im Mittelalter u. a. zum Schutz des Salzhafens errichtet wurde.



Der Passauer Töpel (Alter unbekannt)

Seine Herkunft und sein Alter sind umstritten. Fachleute vermuten, dass er von einer beim Stadtbrand 1662 zerstörten Figur des Doms stammt. Der Passauer Töpel ist weit über die Stadt hinaus bekannt und hat selbst Geheimrat Goethe zu launigen Zeilen inspiriert.



- 01 / Veste Oberhaus mit Oberhausmuseum und Aussichtsturm hoch oben über Passau
- 02 / Passauer Rathaus mit den barocken Rathaussälen; dahinter die Jesuitenkirche St. Michael
- 03 / Wallfahrtskirche Mariahilf mit Gebetsstiege mit 321 Stufen
- 04 / Schaiblingsturm mit Innpromenade
- 05 / Ortspitze mit Promenade am Zusammenfluss von Donau, Inn und Ilz



KULTUR IN IHRER SCHÖNSTEN FORM.



Wieder aufstanden nach dem Hochwasser 2013:

Der prächtige Saal des Stadttheaters im Fürstbischöflichen Opernhaus bietet Oper, Operette, Musical, Konzert und Schauspiel einen beeindruckenden Rahmen.

DER KUNST EIN ZENTRUM – WELTOFFEN UND AKTIV.

Die Bedeutung als Bischofssitz und Handelsstadt war einst der impulsgebende Einfluss für den Wettbewerb der Museen. In allen Bereichen, ganz besonders in Architektur, Plastik und Malerei, Musik und Orgelbau, Theater, Literatur, Glas- und Porzellankunst. Für den Ruhm Passaus als Kunst- und Kulturstadt stehen illustre Werke wie das Nibelungenlied, der gotische Dombau und der Wiederaufbau nach den Stadtbränden. Dazu beigetragen haben auch die Dom- und Hofmusik sowie berühmte Namen wie der Maler Wolf Huber und Ferdinand Wagner oder die Schriftsteller Adalbert Stifter und Hans Carossa. Im Bewusstsein dieser Tradition und Vergangenheit entstanden in der Neuzeit bedeutende kulturelle Einrichtungen: die alljährlichen Festspiele Europäische Wochen, die Inszenierungen des Stadttheaters, die Kabarett- und Jazzbühne im Scharfrichterhaus sowie eine Vielzahl verschiedener Open-Air-Veranstaltungen, Konzertreihen und Festivals. Vervollständigt wird das Angebot durch Museen wie das Oberhausmuseum, Römermuseum Kastell Boiotro, Museum am Dom, Passauer Glasmuseum, Dackelmuseum, Freskenmuseum und das Museum Moderner Kunst sowie durch zahlreiche Galerien und Kunsthandwerk-Ateliers. →

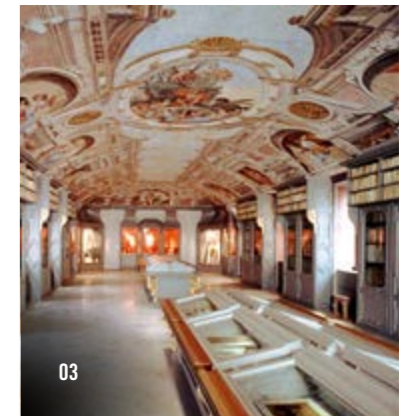
IN PASSAUS MUSEEN LASSEN SICH VIELE HISTORISCHE ZEUGNISSE ENTDECKEN. SIE ERZÄHLEN VON DER STADTGESCHICHTE UND ZEIGEN DIE GLASHERSTELLUNG UND DAS KUNSTSCHAFFEN IM DREILÄNDERECK.



01



02



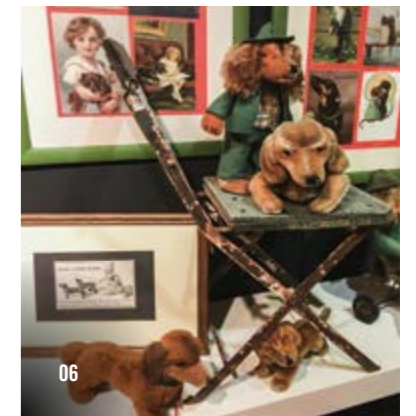
03



04



05



06

01 / Leben auf der Burg im Mittelalter. Zu sehen im Oberhausmuseum 02 / Die Römer in Passau erleben: Römermuseum Kastell Boiotro 03 / Museum am Dom
04 / MMK – Museum Moderner Kunst 05 / Filigrane Kunstwerke im größten Glasmuseum der Welt zum Europäischen Glas 06 / Dackelmuseum



VON PASSAU IN DIE WELT

Immer und heute mehr denn je erreichen Aufträge aus allen Erdteilen die Orgelbauwerkstatt Eisenbarth und die Glockengießerei Perner. Auch die Kunst des Geigenbaus lebt in Passaus Tradition. „Made in Passau“ umfasst noch weitere Facetten. In der Einkaufsstadt findet man kleine, charmante Läden, in denen man handgefertigte „Passauer Originale“ erwerben und auch einen Blick hinter den Verkaufstisch werfen kann. So wird jahrhundertealte Handwerkskunst hautnah erlebbar. Etwa beim der Hutdesignerin, beim Floristen, bei den Chocolatiers oder bei den Goldschmieden, die zum Teil schon seit Jahrzehnten dieser filigranen Kunst nachgehen.

Für Kunst und Kunsthandwerk stellt die Höllgasse, die sogenannte „Künstlergasse“, die erste Adresse dar. Hier reihen sich Ateliers, Galerien und Werkstätten von Malern, Bildhauern, Glas-, Keramik- und Holzkünstlern aneinander. Ihnen bei ihrer Arbeit über die Schulter zu schauen, ist hier nicht nur erlaubt, sondern ausdrücklich erwünscht. Natürlich können die Unikate auch käuflich erworben werden. Kultur, Werkstätten und Geschäfte mit Charakter verbinden sich in der Dreiflüssestadt zu einem unverwechselbaren Einkaufserlebnis. Passau garantiert seinen Besuchern authentische Eindrücke in Hülle und Fülle.



Vorhang auf für Kabarett-Karrieren

Jedes Jahr wird zum Abschluss der Kabarett-Tage im ScharfrichterHaus einem Nachwuchskünstler das Scharfrichter-Beil verliehen. Die Auszeichnung gilt im deutschsprachigen Raum als Karrieresprungbrett und hohe Weihe für ruhmreichen Erfolg auf den Brettern elaborierter Kleinkunst. Hape Kerkeling, Günter Grünwald oder Luise Kinseher sind nur einige Beispiele dafür, wie erfolgreich ein Karrierestart im Passauer ScharfrichterHaus sein kann.



Festspiele Europäische Wochen

Seit 1952, als die ersten Festspiele im Nachkriegsdeutschland, begeistern die Festspiele Europäische Wochen Passau. Jedes Jahr von Juni bis Juli treffen sich hier regional bekannte und international renommierte Künstler. Das Festival mit den Sparten Oper, Operette, Oratorium, Konzert, Theater und Ausstellung steht jedes Jahr unter einem speziellen Thema. Die schönsten Kirchen, Klöster, Burgen und Schlösser, Festsäle und Freilichtplätze Passaus, Ostbayerns, Oberösterreichs und Böhmens dienen als Aufführungsorte.



01



03



02



04



05

- 01 / Ausgefallene Kopfbedeckungen in Handarbeit von Spatz Hutdesign
- 02 / Einzigartig, individuell und kreativ: mymuesli aus Passau
- 03 / Exklusives Konditorhandwerk von Simon: Hier die Passauer Goldhauben-Pralinen
- 04 / Weltweit lassen die Glocken von Perner die Herzen höher schlagen
- 05 / Höllgasse: Die Straße der Passauer Künstler und Kunsthandwerker

UNTERHALTUNG FINDET STADT.

Das Brückenfest
Wunderschön! Einmal im Jahr wird die Hängebrücke zur Flaniermeile. Inmitten von buntem Treiben und kulinarischen Köstlichkeiten lassen sich Nacht und Lichtermeer mit allen Sinnen erleben.

FASZINIERENDES KALEIDOSKOP IM JAHRESREIGEN.

Wie kaum irgendwo sonst verbindet sich in Passau die Pflege einer großen Vergangenheit mit dem innovativen Kulturleben der Gegenwart. Brauchtum und Avantgarde, Tradition und Moderne bilden ein buntes, faszinierendes Kaleidoskop. Die beliebten Dulten voller Fröhlichkeit und das Ilzer Haferfest blicken auf eine jahrhundertealte, immer wieder erneuerte Geschichte. Bei der Nacht der Musik, der Kunstnacht und der Literaturnacht werden so vielfältige Programme geboten, dass die Gassen und Straßen bis spät in die Nacht gefüllt sind mit Menschen und Lebensfreude. Auch der stimmungsvolle Christkindlmarkt am Dom, das Eulenspiegel Zeltfestival und viele weitere Musik-, Künstler- und Straßenfeste bilden einen spannenden Jahresreigen und laden zum Verweilen ein.

Die Angebote der zahlreichen Museen und Galerien, die Pflege von Musik und Literatur, von Theater und Kleinkunst begeistern Gäste und Einheimische gleichermaßen. Ein Klima, geprägt von Weltoffenheit und Toleranz, macht die über 2000 Jahre alte DREI_FLÜSSE_STADT mit ihren überraschenden Details so lebens- und liebenswert. Da lohnt es sich, mehrere Tage zu bleiben, durch aktuelle Ausstellungen und über den beliebten Wochenmarkt zu flanieren. Von Komforthotels über Pensionen bis hin zum preiswerten Radlerhotel oder zur Jugendherberge erwartet die Besucher ein vielseitiges Übernachtungsangebot.



01



02



03



04



05

01 / Passauer Trachtenumzug in der Altstadt. Hier mit den Goldhauben 02 / Passauer Dult im Mai und September im Messepark Kohlbruck 03 / Sommerfest vor dem Scharfrichterhaus 04 / Eulenspiegel Zeltfestival mit nationalen und internationalen Künstlern 05 / Christkindlmarkt am Domplatz



Genuss vor einzigartiger Kulisse
 Wenn sich Charme, Flair und das Besondere
 in der Seele spiegeln, dann weiß man:
 Passau verbindet.

EINE STADT BITTET ZU TISCH.

Von der knusprig gebratenen Kalbshaxn bis zum flaumigen Topfenschmarrn, vom heimischen Donauwaller bis zu süßen „Schlosserbuam“. Passau ist der Bauch Niederbayerns. Einfach herrlich, wie sich in der DREI_FLÜSSE_STADT traditionsreiche Schmankerl mit duftig-leichten Aromen moderner Küche verbinden. Und das alles bei gelebter Gastfreundschaft.

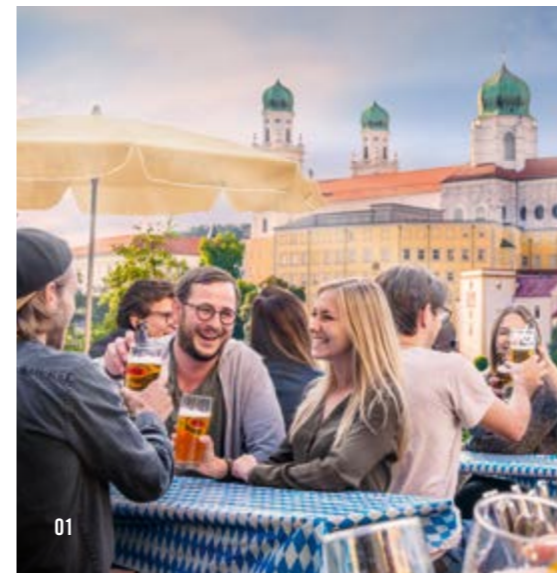
Die Passauer Gastronomie serviert Gerichte der bayerischen, österreichischen und böhmischen Küche genauso wie internationale Spezialitäten. Von urigen Gaststätten, gemütlichen Bier- und Weingärten, behaglichen Cafés bis zu aktuellen Szenekneipen, Bistros, Bars, Tanzlokalen und Diskotheken finden die Gäste alles, was die Einkehr lohnend macht und das Nachtschwärmen lang.

Im alten Gewölbekeller, im Schattengarten idyllisch am Ufer, stylisch im schicken Designer-Lokal und auf einer der

zahlreichen Aussichtsterrassen über der Stadt. In Passau lässt sich trefflich tafeln. Fisch aus heimischen Gewässern und Wild aus den umliegenden Wäldern kommen auf kurzem Weg und liebevoll zubereitet auf den Teller. Wer sich beim Stadtbummel oder bei der Einkaufstour zwischendurch stärken möchte, freut sich auf eine köstliche Brotzeit. Nirgendwo schmecken die Weißwürste frischer, der Senf würzig-süßer und die Brezen knuspriger. Dazu ein Schluck Bier. Vollmundig, echt, einfach aus der Region. Herz, was willst du mehr.

Leidenschaft im Glas

Mit heute noch drei Brauereien im Stadtgebiet nennt sich Passau zu Recht „Bierstadt“. Und auch die Hallertau, das größte zusammenhängende Hopfenanbaugebiet der Welt, liegt nur einen Katzensprung entfernt. In Braustuben und Gastgärten treffen sich Besucher und Einheimische, Handwerker, Studenten und Geschäftsleute, um gemeinsam das



01



02



03



04



05

flüssige „Manna“ in all seiner Vielfalt zu verkosten. Edle Tropfen aus der Rebe haben in Passau auch Tradition. Stiftseigene Weine der Sorten Riesling und Grüner Veltliner werden zum einen in der Heilig-Geist-Stiftschenke angeboten und in ausgewählten Geschäften verkauft. Ob Bier oder Wein, Passaus Gastronomen widmen sich beidem mit gleicher Leidenschaft. Welcher Gast was bevorzugt, liegt am Anlass, an der Tageszeit und am persönlichen Geschmack.

01 / Passau – Hier schmeckt das Leben

02 / Gemütliche Biergärten laden ein zum Verweilen

03 / Der traditionelle Steckerlfisch ist eine Delikatesse

04 / Heilig-Geist-Stiftschenke

05 / Passau ist weithin bekannt für traditionell gebrautes Bier



Erlebnis Genuss

Passauer Stiftsweine werden im Weingut Salomon in Stein an der Donau gezogen und sind hoch begehrt. Schon 1358 hat der Passauer Stadtrichter und Münzmeister Urban Gundacker eine Stiftung ins Leben gerufen, die heute von der Stadt Passau treuhänderisch verwaltet wird. Die Erlöse der Bürgerlichen Heiliggeist Stiftung Passau fließen in das gleichnamige Seniorenheim.

UNGEAHRTE PERSPEKTIVEN ENTDECKEN.



Schiff ahoi

Passau ist ein beliebter Ausgangspunkt, um vom Wasser aus bei Ausflügen aller Art die Seele baumeln zu lassen und hinter jeder Flussbiegung neue Impressionen zu sammeln.

DIE SCHÖNSTEN AKTIVITÄTEN IN UND UM PASSAU.

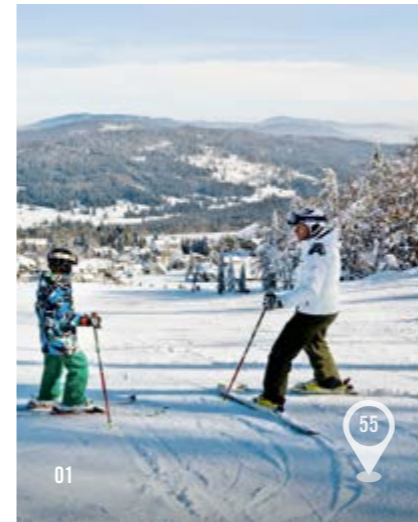
Seit jeher ist das Leben in Passau vom Wasser geprägt. Die Wasserader Donau ist Fluss, Grenze und Weg. Auch in der europäischen Binnenschifffahrt. Die örtliche Schifffahrtsgesellschaft bietet neben der beliebten „Dreiflüsse“-Stadtrundfahrt auch mehrstündige Ausflüge in das bayerische und oberösterreichische Donautal. Ein außergewöhnliches Erlebnis für alle Altersgruppen lässt sich bei Buffet- und Themenfahrten, bei Abendausflügen mit Musik und Tanz und bei Zweitagesreisen nach Wien erfahren.

Passau ist ein wahres Radlerparadies. Große und kleine Touren machen Lust auf mehr. Verschiedene Themenradwege wie der Römerradweg und die Via Danubia oder Fernradwege wie der Donauradweg Passau-Wien, der Innradweg und der Radweg entlang der deutschen Donau sorgen

für beeindruckende Natur- und Kulturerlebnisse auf zwei Rädern. In unmittelbarer Umgebung von Passau liegen vierzehn Golfparadiese mit reizvollen Bedingungen, die alle schnell und einfach zu erreichen sind.

Sport und Spaß zu allen Jahreszeiten

Auf einem gut ausgebauten Wegenetz entlang der Flusstäler und auf den Höhenzügen der Umgebung lässt sich Landschaft erwandern. Auch im Winter. Skitouren, Langlauf, Pferdeschlittenfahrten, Schneewanderungen, Hundeschlittenrennen, Rodeln und Eisstockschießen. Die Natur lockt, ruft, lädt ein. Alpines Wintervergnügen auf Skiern, Snowboard und Schneeschuhen garantieren die Skigebiete Arber, Mitterfirmiansreut, Dreisesselberg und Hochficht.



01



02



03

Wasserwelten

Passaus Wasserläufe sind ein Paradies für aktive Genießer. Innerhalb des Stadtgebiets und in der einsamen Natur des Ilz- oder Innals. Donau und Inn lassen sich herrlich mit dem Kanu entdecken. Das Wildwasser der Ilz lockt zu einer sportlichen Befahrung mit dem Kajak. Das Ganzjahresbad „peb“ lädt mit Freibad, Hallenbad, Sauna und Wohlfühlbereich zu Sport und Entspannung ein.

01 Alpin oder Nordisch / In Passaus unmittelbarer Umgebung

finden sich viele Möglichkeiten zum Langlaufen und Skifahren

02 Europas größte Golfregion / Malerische Landschaften,

abwechslungsreiche Fairways und gepflegte Greens bieten

Spielspaß für jedes Handicap **03 Wasserspaß & Wellness** /

Passau und das Passauer Umland bieten ideale Bedingungen

für Wassersportler und Wasserratten **04 Wandern** / Passau ist

Schnittpunkt von nationalen und internationalen Wanderwegen

wie etwa Goldsteig, Donausteig, Donau-Panoramaweg und

Ilztalwanderweg



04



ENTFERNUNGSANGABEN

Zur leichteren Orientierung geben wir bei Zielen rund um Passau die Entfernung in Kilometern an.

Grenzenlos Wandern

Ob nach Norden oder Süden, nach Osten oder Westen, von Passau aus öffnen sich für Wanderfreunde und Naturliebhaber einzigartige Schätze. Dabei liegen Naturschutzgebiete genauso vor der Haustür wie Pilgerwege und geschichtsträchtige Pfade, etwa Donausteig und Goldsteig.

IN BESTER GESELLSCHAFT.

Vielfalt prägt die Region rund um die **DREI_FLÜSSE_STADT**. Von Passau aus liegen unzählige Urlaubsfreuden, etwa der Nationalpark Bayerischer Wald, greifbar nahe.



AUSFLÜGE RUND UM PASSAU.

Passau ist ein idealer Ausgangspunkt für Ausflugsfahrten in die Umgebung. Ganzjährig laden Ostbayern und Oberösterreich mit ihren Bergen, Wäldern, Seen, Flüssen, Glashütten, Museen, Thermen und Freizeitanlagen zu Erholung, Gesundurlaub und Erlebnis ein. Zu den Besuchermagneten zählen der Nationalpark Bayerischer Wald, die Glasstraße, die Westernstadt Pullman City, das Bayerische Golf- und Thermenland und die Barockstadt Schärding.

Kulturerlebnisse garantieren die zahlreichen Sehenswürdigkeiten, die von der Siedlungs- und Kulturgeschichte des Landes zwischen Donau, Inn und Ilz zeugen: Burgen und Ruinen aus dem Mittelalter, Kirchen und Kapellen im romanischen und gotischen Stil sowie die Schlösser und Klöster im Überschwang des bayerischen Barock.

Wer eine Reise in die Vergangenheit machen will, besucht das Museumsdorf Bayerischer Wald mit traditionellen Bauernhöfen aus dem 17. bis hinein in das 19. Jahrhundert.

Entlang der Donau verbindet die Straße der Kaiser und Könige vom mittelalterlichen Regensburg über Passau und Wien bis nach Budapest Kulturstädte, geschichtliche Schätze und Landschaften von Weltgeltung. Sie kann nicht nur zu Wasser, sondern auch mit der Bahn, mit dem Rad oder zu Fuß über den Donausteig bereist werden. Der Donausteig besticht mit spektakulären Naturerlebnissen und einmaligen Ausblicken, etwa vom Penzenstein in Oberösterreich auf das Trappistenkloster Stift Engelszell.



- 01 Linz (A) / Altstadt
- 02 Krumau (CZ) / Altstadt mit Moldau
- 03 Bayerischer Wald (D) / Glasstadt Frauenau
- 04 Schärding (A) / Barocker Stadtplatz

Nachbarn und Freunde

Die frühen, über Jahrhunderte dauernden Beziehungen von Passau zu oberösterreichischen und böhmischen Städten wie Schärding, Linz, Budweis und Krumau haben sich zu einer herzlichen und grenzüberschreitenden Partnerschaft entwickelt.

BELIEBTE TAGESAUSFLÜGE AB PASSAU:

Linz (A) / Die oberösterreichische Landeshauptstadt begeistert mit Anton Bruckner und elektronischer Kunst. Was für ein Spagat.

Budweis (CZ) / Immer einen Ausflug wert: die durch ihr Bier und den Sitz des Bistums weltweit bekannte Stadt in Südböhmen.

Krumau (CZ) / Die Altstadt von Krumau mit der mittelalterlichen Burg und Schlossanlage wurde von der UNESCO mit dem Titel Weltkulturerbe ausgezeichnet.

Salzburg (A) / Die weltberühmte Mozartstadt lockt mit süßen Eindrücken und garantiert ein unvergessliches Erlebnis.

Regensburg (D) / Die UNESCO-Welterbestadt besticht mit vielen Sehenswürdigkeiten, Attraktionen, Festen und Ausstellungen.

Bayerischer Wald (D) / Das etwa 100 km lange Mittelgebirge an der Grenze zwischen Bayern und Tschechien erhebt sich beim Großen Arber auf 1456 Meter Seehöhe.

Innviertel (Schärding) und Mühlviertel (A) / Neben barocken Stadtplätzen und ursprünglicher Natur bieten die Regionen über tausend Jahre gewachsene ländliche und dörfliche Strukturen.

STANDORT PASSAU

PASSAU IM HERZEN.



International und praxisbezogen

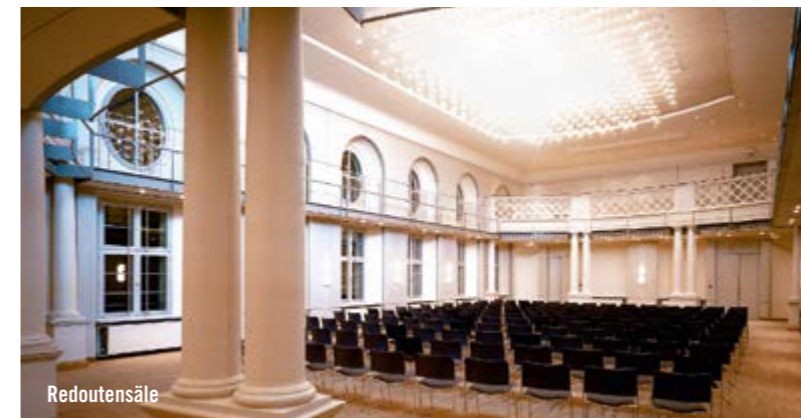
Die Universität Passau gliedert sich in vier Fakultäten: eine juristische, eine wirtschaftswissenschaftliche, eine philosophische und eine Fakultät für Informatik und Mathematik. Herausragend im Profil der Passauer Universität sind höchste Praxisorientierung, Interdisziplinarität und Internationalität. Viele Studiengänge haben einen ausgeprägten Auslandsbezug und auch die fachspezifische Fremdsprachenausbildung genießt einen hohen Stellenwert.

BUSINESS, TAGUNGEN, CAMPUS EINE STADT MACHT KARRIERE.

Mit einzigartigen Sehenswürdigkeiten, erstklassigem Kulturleben, einem breiten Freizeitangebot und vor allem einer perfekten Infrastruktur bildet Passau den wunderbaren Rahmen für Tagungen, Messen, Präsentationen und Symposien. Zentrumsnah am Inn gelegen, ist auch der Universitätskomplex direkt in das Passauer Stadtleben eingebunden.

In den über 40 Jahren ihres Bestehens verdiente sich die junge Universität ausgezeichnete Noten in Ruf und Ansehen. Über das universitäre Angebot hinaus entwickelte sich Passau zum begehrten Standort für Veranstaltungen in Wirtschaft und Gesellschaft. Im historischen Umfeld bietet Passau alles, was man zum Tagen braucht. So stehen neben der städtischen „Dreiländerhalle“ und den Redoutensälen die X-Point-Halle und das Konferenzzentrum Kohlbruck sowie komfortable Tagungshotels mit modernster Tagungstechnik zur Verfügung. Zusammenkünfte mit außergewöhnlichem Flair ermöglichen die elegant ausgestatteten Donauschiffe. →

WENN ES DARUM GEHT, BEI VERANSTALTUNGEN ALLE SYNERGIEN UND KREATIVEN POTENZIALE AUSZUSCHÖPFEN, KOMMT DEM UMFELD ENORME BEDEUTUNG ZU. PASSAU IST DER IDEALE RAHMEN, UM ENERGIEN ZIELSICHER FLIEßEN ZU LASSEN.



Redoutensäle

Tagungen und Kongresse

Sie planen eine Tagung oder ein Symposium? Dann steht Ihnen in Passau ein Team zur Verfügung, das Sie bei der Realisierung kompetent unterstützt und Ihre Veranstaltung so zu einer erfolgreichen macht.

Veranstaltungs- und Messepark

Ob hochwertige Musikveranstaltung oder Messen und Ausstellungen, ob rauschende Ballnächte oder Theaterzauber. Die Dreiländerhalle bietet allen Veranstaltungen den richtigen Rahmen. Für Messen, Ausstellungen und Open Air-Veranstaltungen stehen 30.000 m² Freigelände zur Verfügung. Und wer im Herbst und Winter dem Eislaufvergnügen frönt, findet im Messepark Kohlbruck eine moderne Eissporthalle vor.



Messepark Kohlbruck



PERFEKT GELEGEN – PERFEKT ERREICHBAR.

Passaus geografische Lage ist ideal. Die Stadt ist bestens an das Fernstraßen- und das internationale Schienennetz angebunden. Die Flughäfen München, Linz und Salzburg liegen in der Nähe.

Mit rund 52.000 Einwohnern ist die kreisfreie Universitätsstadt Passau die zweitgrößte Stadt des Regierungsbezirks Niederbayern. Sie ist aber nicht nur Verwaltungszentrum und Wirtschaftsmotor, sondern auch ein wichtiges Bildungszentrum in der Region. Viele Passauer Schulen haben einen Einzugsbereich, der weit über die Stadtgrenzen hinaus bis in die benachbarten Regionen Rottal, Bayerischer Wald und Oberösterreich reicht. Mit etlichen Partnerstädten in Europa, aber auch in Übersee, verbindet Passau eine herzliche Freundschaft. Im Stadtgebiet gibt es zwei Naturschutzgebiete, drei Landschaftsschutzgebiete, sechs FFH-Gebiete und drei vom Bayerischen Landesamt für Umwelt ausgewiesene Geotope.



Tourist-Information
Rathausplatz 2 und Bahnhofstraße 28
Tel. +49 (0)851/95598-0
Fax +49 (0)851/95598-31
tourist-info@passau.de
www.tourismus.passau.de



PASSAU
Leben an drei Flüssen

Im Herzen Europas gelegen

Spätestens seit der Öffnung der Ostgrenzen liegt Passau im Herzen Europas. Das bayerisch-böhmische Grenzgebirge, bestehend aus dem Bayerischen Wald und dem Böhmerwald, wird das „grüne Dach Europas“ genannt. Das Herzstück des Bayerischen Walds ist sein Nationalpark, der größte Waldnationalpark Deutschlands.

Verkehrsanbindung

Passau ist direkt an die **Autobahn A3** angeschlossen. Im Bahnverkehr stehen **ICE, IC** und diverse Regionalanbindungen zur Verfügung.



Entfernungen von Passau

Regensburg (D)	120 km	(Autobahn)
München (D)	190 km	(Autobahn)
Nürnberg (D)	230 km	(Autobahn)
Linz (A)	120 km	(Autobahn)
Salzburg (A)	120 km	(Bundesstraße)
Wien (A)	300 km	(Autobahn)
Krumau (CZ)	125 km	(Bundesstraße)
Budweis (CZ)	140 km	(Bundesstraße)
Prag (CZ)	230 km	(Bundesstraße & Autobahn)

Erreichbarkeit mit öffentlichen Verkehrsmitteln

Das gute Verkehrsnetz ermöglicht die Erreichbarkeit der meisten Ziele auch mit den öffentlichen Verkehrsmitteln. **Nähere Auskünfte unter:**



Bus
www.stadtwerke-passau.de
www.rbo.de
www.postbus.at



Bahn
www.ilztalbahn.eu
www.bahn.de
www.oebb.at



Schiff
www.donauschiffahrt.eu

IMPRESSUM

Herausgeber: Stadt Passau –
Passau Tourismus und
Stadtmarketing
Stand: Dezember 2019
Konzept und Gestaltung:
Graswald . Heiligtag, Passau
Druck: PASSAVIA Druckservice, Passau

Alle Angaben ohne Gewähr und rechtliche
Verbindlichkeit! Änderungen vorbehalten!

Bildnachweise:

Titel: Jürgen Sack
Bilder Innenteil: Studio Weichselbaumer, Robert Geisler,
Valentin Lindinger, Universität Passau, Rudolf Melcak,
iStockphoto, Scharfrichterhaus Passau, Valentin Brandes,
Stadtarchiv Passau, Museumsdorf Bayerischer Wald (S. 5
Museumsdorf), City Marketing Passau e.V. (S. 5 Shopping),
Oberhausmuseum Passau (S. 6 Schwert), Landestheater
Niederbayern Peter Litvai (S. 12 Saal Stadttheater), mymuesli
GmbH (S. 15 mymuesli Store), Rudolf Perner Glockengießer
(S. 15 Domglocke), Andorfer Weißbräu (S. 19 Biergarten),
Restaurant DAS OBERHAUS (S. 19 Bierfass), Tourismusver-
band Ostbayern e.V. Fotograf Andreas Hub (S. 21 Wanderer),
Tourismusverband Ostbayern e.V. (S. 21 Skifahrer, Golf),
Tourismusverband Schärding (S. 23 Stadtplatz Schärding),
Linz Tourismus Johann Steining (S. 23 Altstadt Linz);

TOURIST-INFORMATIONEN

Rathausplatz 2 und
Bahnhofstraße 28
94032 Passau
Tel. +49 (0)851 / 95598-0
Fax +49 (0)851 / 95598-31
tourist-info@passau.de

WWW.TOURISMUS.PASSAU.DE

WILLKOMMEN IN PASSAU

Welcome to Passau

Bienvenue à Passau

BENVENUTI A PASSAU

Dobro došli v Passau

Welkom in Passau

Bienvenidos a Passau

パッサウへようこそ

ÜDVÖZÖLJÜK PASSAUBAN

Välkommen till Passau

Добро пожаловать в Пассау

Vítáme Vás v Pasově

☒迎光☒☒☒